
Legge n. 560/1993
DELIBERA G.R.T. N° 84 DEL 28/09/2006

OPERE DI URBANIZZAZIONE PRIMARIA A SERVIZIO DEL
FABBRICATO DI 12 ALLOGGI IN VIA POGGIO BALDI,
SAN GIOVANNI D'ASSO (SI)

FASCICOLO DEI CALCOLI

Siena, Agosto 2017

IL PROGETTISTA
(Dott. Ing. *Simona Criscuolo*)

Sommario

MURO TIPO 1-SINTESI	3
MURO TIPO 1-RELAZIONE DI CALCOLO.....	5
Normative di riferimento:.....	5
Calcolo della spinta attiva con Coulomb.....	5
Calcolo coefficienti sismici.....	6
Spinta attiva in condizioni sismiche	8
Spinta idrostatica.....	9
Resistenza passiva.....	9
Carico limite di fondazioni superficiali su terreni	10
Calcolo delle spinte per le verifiche globali.....	13
MURO TIPO 2-SINTESI	36
MURO TIPO 2-RELAZIONE DI CALCOLO.....	38
Normative di riferimento:.....	38
Calcolo della spinta attiva con Coulomb.....	38
Calcolo coefficienti sismici.....	40
Spinta attiva in condizioni sismiche	41
Spinta idrostatica.....	42
Resistenza passiva.....	42
Carico limite di fondazioni superficiali su terreni	43
Calcolo delle spinte per le verifiche globali.....	46

MURO TIPO 1-SINTESI

DESCRIZIONE TIPOLOGIA

	muretto lungo strada
Peso del muro	16,92 kN
Coordinate baricentro braccio x	0,47 m
Coordinate baricentro braccio y	0,64 m
Peso della porzione stabilizzante del terreno (A1+M1+R1)	18,16 kN
Peso della porzione stabilizzante del terreno (A2+M2+R2)	13,97 kN
Peso della porzione stabilizzante del terreno (EQU+M2)	13,97 kN
Peso della porzione stabilizzante del terreno (SISMA4)	13,97 kN
Coordinate baricentro braccio x	0,80 m
Coordinate baricentro braccio y	1,05 m

Descrizione	Ascissa iniziale (cm)	Ascissa finale (cm)	Valore iniziale (kPa)	Valore finale (kPa)	Profondità (cm)
sovraccarico	10,0	200,0	10,0	10,0	0,0

Stratigrafia

Ns	Spessore strato (cm)	Inclinazione dello strato (°)	Peso unità di volume (KN/m³)	Angolo di resistenza a taglio (°)	Coesione (kPa)	Angolo di attrito terra muro (°)	Presenza di falda (Si/No)	Litologia	Descrizione
1	280	0	18,63	35	0,00	24	No		Sabbia o sabbia limosa densa

Il muro è in grado di subire spostamenti relativi rispetto al terreno

Il muro è libero di ruotare e traslare rispetto al piede

Quota del piano di falda rispetto alla base del muro 0,00 m

Angolo di inclinazione del terreno alle spalle del muro 0,00 m

Angolo di inclinazione dell'estradosso del muro 90,00 m

Altezza del muro 150 m

Larghezza della fondazione a valle del muro 30 m

Larghezza della fondazione a monte del muro 50 m

Larghezza della fondazione 105 m

Calcestruzzo utilizzato C20/25

Acciaio utilizzato B450C

Armatura compressa sezione di attacco mensola in elevazione 3,39 cm²

Armatura tesa sezione di attacco mensola in elevazione 5,65 cm²

Sezione 25 m

Copriferro 3 cm

Armatura compressa sezione di attacco fondazione lato monte 3,39 cm²

Armatura tesa sezione di attacco fondazione lato monte 6,79 cm²

Sezione 30 m

Copriferro 3 cm

Coefficiente sismico orizzontale utilizzato per le verifiche SLU Kh 0

Coefficiente sismico verticale utilizzato per le verifiche SLU kv 0

Nome combinazione A1+M1+R1

Tipo combinazione	STRU
COEFFICIENTI PARZIALI M: (Fi, c, cu, Peso)	1, 1, 1, 1
COEFFICIENTI PARZIALI FORZE (A)	
Peso muro	1
Spinta terreno	1,3
Peso terreno mensola	1,3
Spinta falda	1
Spinta sismica in x	1
Spinta sismica in y	1
sovraccarico	1,5
Risultante dell spinte applicate al muro	16,49 kN
Braccio della risultante delle spinte applicate al muro	71,78 cm
Nome combinazione	A2+M2+R2
Tipo combinazione	GEO-STRU
COEFFICIENTI PARZIALI M: (Fi, c, cu, Peso)	1,25, 1,25, 1,4, 1
COEFFICIENTI PARZIALI FORZE (A)	
Peso muro	1
Spinta terreno	1
Peso terreno mensola	1
Spinta falda	1
Spinta sismica in x	1
Spinta sismica in y	1
sovraccarico	1,3
Risultante dell spinte applicate al muro	16,34 kN
Braccio della risultante delle spinte applicate al muro	72,87 cm
Nome combinazione	EQU+M2
Tipo combinazione	GEO-STRU
COEFFICIENTI PARZIALI M: (Fi, c, cu, Peso)	1,25, 1,25, 1,4, 1
COEFFICIENTI PARZIALI FORZE (A)	
Peso muro	0,9
Spinta terreno	1,1
Peso terreno mensola	1
Spinta falda	1
Spinta sismica in x	1
Spinta sismica in y	0
sovraccarico	1
Risultante dell spinte applicate al muro	15,61 kN
Braccio della risultante delle spinte applicate al muro	70,35 cm
Nome combinazione	SISMA4
Tipo combinazione	GEO-STRU
COEFFICIENTI PARZIALI M: (Fi, c, cu, Peso)	1,25, 1,25, 1,4, 1
COEFFICIENTI PARZIALI FORZE (A)	
Peso muro	1

Spinta terreno	1
Peso terreno mensola	1
Spinta falda	1
Spinta sismica in x	1
Spinta sismica in y	1
sovraccarico	1
Risultante delle spinte applicate al muro	16,89 kN
Braccio della risultante delle spinte applicate al muro	71,03 cm

MURO TIPO 1-RELAZIONE DI CALCOLO

Normative di riferimento:

NTC 2008 - Norme tecniche per le costruzioni - D.M. 14 Gennaio 2008.

CIRCOLARE 2 febbraio 2009, n. 617 - Istruzioni per l'applicazione delle 'Nuove norme tecniche per le costruzioni' di cui al decreto ministeriale 14 gennaio 2008. (GU n. 47 del 26-2-2009 - Suppl. Ordinario n.27).

Calcolo della spinta attiva con Coulomb

Il calcolo della spinta attiva con il metodo di *Coulomb* è basato sullo studio dell'equilibrio limite globale del sistema formato dal muro e dal prisma di terreno omogeneo retrostante l'opera e coinvolto nella rottura nell'ipotesi di parete ruvida.

Per terreno omogeneo ed asciutto il diagramma delle pressioni si presenta lineare con distribuzione:

$$P_t = K_a \cdot \gamma_t \cdot z$$

La spinta S_t è applicata ad $1/3 H$ di valore

$$S_t = \frac{1}{2} \gamma_t \cdot H^2 \cdot K_a$$

Avendo indicato con:

$$K_a = \frac{\sin^2(\beta - \varphi)}{\sin^2\beta \cdot \sin(\beta + \delta) \cdot \left[1 + \sqrt{\frac{\sin(\delta + \varphi) \cdot \sin(\varphi - \varepsilon)}{\sin(\beta + \delta) \cdot \sin(\beta - \varepsilon)}} \right]^2}$$

Valori limite di K_a :

$\delta < (\beta - \varphi - \varepsilon)$ secondo Muller-Breslau

γ_t Peso unità di volume del terreno;

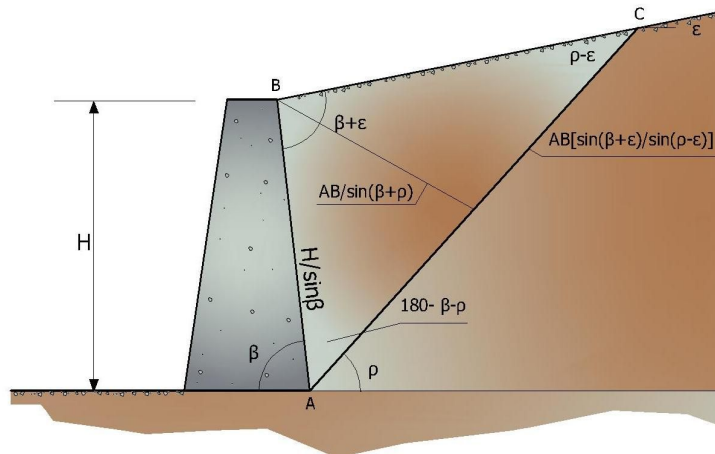
β Inclinazione della parete interna rispetto al piano orizzontale passante per il piede;

φ Angolo di resistenza al taglio del terreno;

δ Angolo di attrito terra-muro;

ε Inclinazione del piano campagna rispetto al piano orizzontale, positiva se antioraria;

H Altezza della parete.



Cuneo di rottura usato per la derivazione dell'equazione di Coulomb relativa alla pressione attiva.

Calcolo della spinta attiva con Rankine

Se $\varepsilon = \delta = 0$ e $\beta = 90^\circ$ (muro con parete verticale liscia e terrapieno con superficie orizzontale) la spinta S_t si semplifica nella forma:

$$S_t = \frac{\gamma \cdot H^2}{2} \frac{(1 - \sin\varphi)}{(1 + \sin\varphi)} = \frac{\gamma \cdot H^2}{2} \tan^2\left(45 - \frac{\varphi}{2}\right)$$

che coincide con l'equazione di Rankine per il calcolo della spinta attiva del terreno con terrapieno orizzontale.

In effetti Rankine adottò essenzialmente le stesse ipotesi fatte da Coulomb, ad eccezione del fatto che trascurò l'attrito terra-muro e la presenza di coesione. Nella sua formulazione generale l'espressione di K_a di Rankine si presenta come segue:

$$K_a = \cos\varepsilon \frac{\cos\varepsilon - \sqrt{\cos^2\varepsilon - \cos^2\varphi}}{\cos\varepsilon + \sqrt{\cos^2\varepsilon - \cos^2\varphi}}$$

Calcolo della spinta attiva con Mononobe & Okabe

Il calcolo della spinta attiva con il metodo di *Mononobe & Okabe* riguarda la valutazione della spinta in condizioni sismiche con il metodo pseudo-statico. Esso è basato sullo studio dell'equilibrio limite globale del sistema formato dal muro e dal prisma di terreno omogeneo retrostante l'opera e coinvolto nella rottura in una configurazione fittizia di calcolo nella quale l'angolo ε , di inclinazione del piano campagna rispetto al piano orizzontale, e l'angolo β , di inclinazione della parete interna rispetto al piano orizzontale passante per il piede, vengono aumentati di una quantità ϑ tale che:

$$\tan\vartheta = \left(\frac{k_h}{1 \pm k_h}\right)$$

con k_h coefficiente sismico orizzontale e k_v verticale.

Calcolo coefficienti sismici

Le NTC 2008 calcolano i coefficienti k_h e k_v in dipendenza di vari fattori:

$$k_h = \beta_m \cdot \left(\frac{a_{\max}}{g} \right); k_v = \pm 0.5 \cdot k_h$$

β_m coefficiente di riduzione dell'accelerazione massima attesa al sito; per i muri che non siano in grado di subire spostamenti relativi rispetto al terreno il coefficiente β_m assume valore unitario. Per i muri liberi di traslare o ruotare intorno al piede, si può assumere che l'incremento di spinta dovuto al sisma agisca nello stesso punto di quella statica. Negli altri casi, in assenza di studi specifici, si assume che tale incremento sia applicato a metà altezza del muro.

a_{\max} Accelerazione orizzontale massima attesa al sito;
 g Accelerazione di gravità.

Tutti i fattori presenti nelle precedenti formule dipendono dall'accelerazione massima attesa sul sito di riferimento rigido e dalle caratteristiche geomorfologiche del territorio.

$$a_{\max} = S \cdot a_g = S_S \cdot S_T \cdot a_g$$

S coefficiente comprendente l'effetto di amplificazione stratigrafica S_S e di amplificazione topografica S_T .
 a_g accelerazione orizzontale massima attesa su sito di riferimento rigido.

Questi valori sono calcolati come funzione del punto in cui si trova il sito oggetto di analisi. Il parametro di entrata per il calcolo è il tempo di ritorno dell'evento sismico che è valutato come segue:

$$T_R = - \frac{V_R}{\ln(1 - PVR)}$$

Con V_R vita di riferimento della costruzione e PVR probabilità di superamento, nella vita di riferimento, associata allo stato limite considerato. La vita di riferimento dipende dalla vita nominale della costruzione e dalla classe d'uso della costruzione (in linea con quanto previsto al punto 2.4.3 delle NTC). In ogni caso V_R dovrà essere maggiore o uguale a 35 anni.

Per l'applicazione dell'**Eurocodice 8** (progettazione geotecnica in campo sismico) il coefficiente sismico orizzontale viene così definito:

$$k_h = \frac{a_{gR} \cdot \gamma_I \cdot S}{g}$$

a_{gR} Accelerazione di picco di riferimento su suolo rigido affiorante;
 γ_I Fattore di importanza;
 S Soil factor e dipende dal tipo di terreno (da A ad E);
 $a_g = a_{gR} \gamma_I$ è la "design ground acceleration on type A ground".

Il coefficiente sismico verticale k_v è definito in funzione di k_h , e vale:

$$k_v = \pm 0.5 \cdot k_h$$

Effetto dovuto alla coesione

La coesione induce delle pressioni negative costanti pari a:

$$P_c = -2 \cdot c \cdot \sqrt{K_a}$$

Non essendo possibile stabilire a priori quale sia il decremento indotto nella spinta per effetto della coesione, è stata calcolata un'altezza critica Z_c come segue:

$$Z_c = \frac{2 \cdot c}{\gamma} \cdot \frac{1}{\sqrt{K_A}} - \frac{Q \cdot \frac{\sin \beta}{\sin(\beta + \varepsilon)}}{\gamma}$$

Dove:

Q = Carico agente sul terrapieno.

Se $Z_c < 0$ è possibile sovrapporre direttamente gli effetti, con decremento pari a:

$$S_c = P_c \cdot H$$

con punto di applicazione pari a $H/2$.

Carico uniforme sul terrapieno

Un carico Q , uniformemente distribuito sul piano campagna induce delle pressioni costanti pari a:

$$P_q = K_a \cdot Q \cdot \frac{\sin \beta}{\sin(\beta + \varepsilon)}$$

Per integrazione, una spinta pari a S_q :

$$S_q = K_a \cdot Q \cdot H \frac{\sin \beta}{\sin(\beta + \varepsilon)}$$

Con punto di applicazione ad $H/2$, avendo indicato con K_a il coefficiente di spinta attiva secondo *Muller-Breslau*.

Spinta attiva in condizioni sismiche

In presenza di sisma la forza di calcolo esercitata dal terrapieno sul muro è data da:

$$E_d = \frac{1}{2} \gamma \cdot (1 \pm k_v) \cdot KH^2 + E_{ws} + E_{wd}$$

Dove:

H	Altezza muro;
k_v	Coefficiente sismico verticale;
γ	Peso per unità di volume del terreno;
K	Coefficienti di spinta attiva totale (statico + dinamico);
E_{ws}	Spinta idrostatica dell'acqua;
E_{wd}	Spinta idrodinamica.

Per terreni impermeabili la spinta idrodinamica $E_{wd} = 0$, ma viene effettuata una correzione sulla valutazione dell'angolo ϑ della formula di Mononobe & Okabe così come di seguito:

$$\operatorname{tg} \vartheta = \frac{\gamma_{sat}}{\gamma_{sat} - \gamma_w} \frac{k_h}{1 \mp k_v}$$

Nei terreni ad elevata permeabilità in condizioni dinamiche continua a valere la correzione di cui sopra, ma la spinta idrodinamica assume la seguente espressione:

$$E_{wd} = \frac{7}{12} k_h \gamma_w H^2$$

Con H' altezza del livello di falda misurato a partire dalla base del muro.

Spinta idrostatica

La falda con superficie distante H_w dalla base del muro induce delle pressioni idrostatiche normali alla parete che, alla profondità z, sono espresse come segue:

$$P_w(z) = \gamma_w \cdot z$$

Con risultante pari a:

$$S_w = \frac{1}{2} \gamma_w \cdot H^2$$

La spinta del terreno immerso si ottiene sostituendo γ_t con γ'_t ($\gamma'_t = \gamma_{\text{saturo}} - \gamma_w$), peso efficace del materiale immerso in acqua.

Resistenza passiva

Per terreno omogeneo il diagramma delle pressioni risulta lineare del tipo:

$$P_t = K_p \cdot \gamma_t \cdot z$$

per integrazione si ottiene la spinta passiva:

$$S_p = \frac{1}{2} \cdot \gamma_t \cdot H^2 \cdot K_p$$

Avendo indicato con:

$$K_p = \frac{\sin^2(\varphi + \beta)}{\sin^2\beta \cdot \sin(\beta - \delta) \cdot \left[1 - \frac{\sqrt{\sin(\delta + \varphi) \cdot \sin(\varphi + \varepsilon)}}{\sqrt{\sin(\beta - \delta) \cdot \sin(\beta - \varepsilon)}} \right]^2}$$

(Muller-Breslau) con valori limiti di δ pari a:

$$\delta < \beta - \varphi - \varepsilon$$

L'espressione di K_p secondo la formulazione di Rankine assume la seguente forma:

$$K_p = \frac{\cos\varepsilon + \sqrt{\cos^2\varepsilon - \cos^2\varphi}}{\cos\varepsilon - \sqrt{\cos^2\varepsilon - \cos^2\varphi}}$$

Carico limite di fondazioni superficiali su terreni

VESIC - Analisi a breve termine

Affinché la fondazione di un muro possa resistere il carico di progetto con sicurezza nei riguardi della rottura generale deve essere soddisfatta la seguente disuguaglianza:

$$V_d \leq R_d$$

Dove V_d è il carico di progetto, normale alla base della fondazione, comprendente anche il peso del muro; mentre R_d è il carico limite di progetto della fondazione nei confronti di carichi normali, tenendo conto anche dell'effetto di carichi inclinati o eccentrici.

Nella valutazione analitica del carico limite di progetto R_d si devono considerare le situazioni a breve e a lungo termine nei terreni a grana fine. Il carico limite di progetto in condizioni non drenate si calcola come:

$$\frac{R}{A'} \leq (2 + \pi) \cdot c_u \cdot s_c \cdot i_c \cdot d_c + q$$

Dove:

$A' = B'L'$ area della fondazione efficace di progetto, intesa, in caso di carico eccentrico, come l'area ridotta al cui centro viene applicata la risultante del carico.

c_u Coesione non drenata;

q Pressione litostatica totale sul piano di posa;

s_c Fattore di forma;

$s_c = 0.2 \cdot \left(\frac{B'}{L'} \right)$ per fondazioni rettangolari, il valore di s_c viene assunto pari ad 1 per fondazioni nastroformi

d_c Fattore di profondità;

$d_c = 0.4 \cdot K$ con $K = \frac{D}{B}$ se $\frac{D}{B} \leq 1$ altrimenti $K = \arctan \frac{D}{B}$

i_c Fattore correttivo per l'inclinazione del carico dovuta ad un carico H ;

$$i_c = 1 - \frac{2H}{A_f \cdot c_a \cdot N_c}$$

A_f Area efficace della fondazione;

c_a Aderenza alla base, pari alla coesione o ad una sua frazione.

VESIC - Analisi a lungo termine

Per le condizioni drenate il carico limite di progetto è calcolato come segue.

$$\frac{R}{A'} \leq c' \cdot N_c \cdot s_c \cdot i_c \cdot d_c + q' \cdot N_q \cdot s_q \cdot i_q \cdot d_q + 0.5 \cdot \gamma' \cdot B' \cdot N_\gamma \cdot s_\gamma \cdot i_\gamma \cdot d_\gamma$$

Dove:

$$N_q = e^{\pi \tan \varphi'} \tan^2 \left(45 + \frac{\varphi'}{2} \right)$$

$$N_c = (N_q - 1) \cdot \cot \varphi'$$

$$N_\gamma = 2 \cdot (N_q + 1) \cdot \tan \varphi'$$

Fattori di forma

$$s_q = 1 + \left(\frac{B'}{L'}\right) \cdot \tan \varphi' \quad \text{per forma rettangolare}$$

$$s_\gamma = 1 - 0.4 \cdot \left(\frac{B'}{L'}\right) \quad \text{per forma rettangolare}$$

$$s_c = 1 + \frac{N_q}{N_c} \cdot \frac{B'}{L'} \quad \text{per forma rettangolare, quadrata o circolare}$$

Fattori inclinazione risultante dovuta ad un carico orizzontale H parallelo a B'

$$i_q = \left(1 - \frac{H}{V + A_f \cdot c_a \cot \varphi'}\right)^m$$

$$i_\gamma = \left(1 - \frac{H}{V + A_f \cdot c_a \cot \varphi'}\right)^{m+1}$$

$$i_c = i_q - \frac{1 - i_q}{N_c \cdot \tan \varphi'}$$

$$m = \frac{2 + \frac{B'}{L'}}{1 + \frac{B'}{L'}}$$

Fattori di profondità

$$d_c = 1 + 0.4K$$

$$d_q = 1 + 2 \tan \varphi \cdot (1 - \sin \varphi) \cdot K$$

$$\text{con } K = \frac{D}{B} \text{ se } \frac{D}{B} \leq 1 \text{ altrimenti } K = \arctan \frac{D}{B}$$

$$d_\gamma = 1$$

HANSEN - Analisi a breve termine

$$\frac{R}{A'} \leq (2 + \pi) \cdot c_u (1 + s_c + d_c - i_c) + q$$

Dove:

$A' = B' L'$ area della fondazione efficace di progetto, intesa, in caso di carico eccentrico, come l'area ridotta al cui centro viene applicata la risultante del carico.

c_u Coesione non drenata;

q Pressione litostatica totale sul piano di posa;

s_c Fattore di forma, $s_c = 0$ per fondazioni nastroformi;

d_c Fattore di profondità;

$$d_c = 0.4 \cdot K \quad \text{con } K = \frac{D}{B} \text{ se } \frac{D}{B} \leq 1 \text{ altrimenti } K = \arctan \frac{D}{B}$$

i_c Fattore correttivo di inclinazione del carico;

$$i_c = 0.5 - 0.5 \sqrt{1 - \frac{H}{A_f c_a}}$$

A_f Area efficace della fondazione;

c_a Aderenza alla base, pari alla coesione o ad una sua frazione.

HANSEN- Analisi a lungo termine

Per le condizioni drenate il carico limite di progetto è calcolato come segue.

$$\frac{R}{A'} \leq c' \cdot N_c \cdot s_c \cdot i_c \cdot d_c + q' \cdot N_q \cdot s_q \cdot i_q \cdot d_q + 0.5 \cdot \gamma' \cdot B' \cdot N_\gamma \cdot s_\gamma \cdot i_\gamma \cdot d_\gamma$$

Dove:

$$N_q = e^{\pi \tan \phi'} \tan^2 \left(45 + \frac{\phi'}{2} \right)$$

$$N_c = (N_q - 1) \cdot \cot \phi'$$

$$N_\gamma = 1.5 \cdot (N_q - 1) \cdot \tan \phi'$$

Fattori di forma

$$s_q = 1 + \left(\frac{B'}{L'} \right) \cdot \tan \phi' \quad \text{per forma rettangolare}$$

$$s_\gamma = 1 - 0.4 \cdot \left(\frac{B'}{L'} \right) \quad \text{per forma rettangolare}$$

$$s_c = 1 + \frac{N_q}{N_c} \cdot \frac{B'}{L'} \quad \text{per forma rettangolare, quadrata o circolare.}$$

$$s_c = s_q = s_\gamma = 1 \quad \text{per fondazione nastroforme}$$

Fattori inclinazione risultante dovuta ad un carico orizzontale H parallelo a B'

$$i_q = \left(1 - \frac{0.5 \cdot H}{V + A_f \cdot c_a \cot \phi'} \right)^5$$

$$i_\gamma = \left(1 - \frac{0.7 \cdot H}{V + A_f \cdot c_a \cot \phi'} \right)^5$$

$$i_c = i_q - \frac{1 - i_q}{N_q - 1}$$

Fattori di profondità

$$d_c = 1 + 0.4K$$

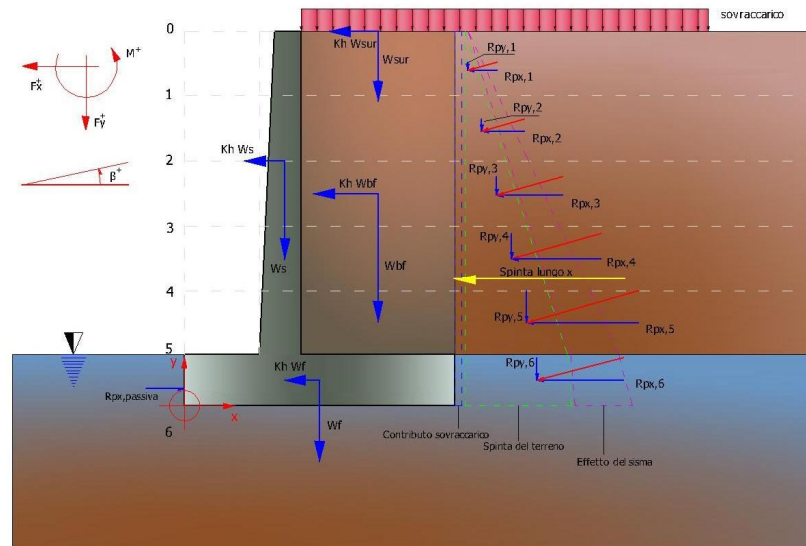
$$d_q = 1 + 2 \tan \phi (1 - \sin \phi) \cdot K$$

$$\text{con } K = \frac{D}{B} \text{ se } \frac{D}{B} \leq 1 \text{ altrimenti } K = \arctan \frac{D}{B}$$

$$d_\gamma = 1$$

Sollecitazioni muro

Per il calcolo delle sollecitazioni il muro è stato discretizzato in n -tratti in funzione delle sezioni significative e per ogni tratto sono state calcolate le spinte del terreno (valutate secondo un piano di rottura passante per il paramento lato monte), le risultanti delle forze orizzontali e verticali e le forze inerziali.



Schema delle forze agenti su un muro e convenzioni sui segni

Calcolo delle spinte per le verifiche globali

Le spinte sono state valutate ipotizzando un piano di rottura passante per l'estradosso della mensola di fondazione lato monte, tale piano è stato discretizzato in n -tratti.

Convenzione segni

- Forze verticali** positive se dirette dall'alto verso il basso;
- Forze orizzontali** positive se dirette da monte verso valle;
- Coppie** positive se antiorarie;
- Angoli** positivi se antiorari.

Dati generali muro

Altezza muro	150,0 cm
Spessore testa muro	25,0 cm
Risega muro lato valle	0,0 cm
Risega muro lato monte	0,0 cm
Sporgenza mensola a valle	30,0 cm
Sporgenza mensola a monte	50,0 cm
Svaso mensola a valle	0,0 cm
Altezza estremità mensola a valle	30,0 cm
Altezza estremità mensola a monte	30,0 cm

Coefficienti sismici [N.T.C.]

Dati generali

Tipo opera:	2 - Opere ordinarie
Classe d'uso:	Classe II
Vita nominale:	50,0 [anni]
Vita di riferimento:	50,0 [anni]

Parametri sismici su sito di riferimento

Categoria sottosuolo:	C
Categoria topografica:	T1

S.L. Stato limite	TR Tempo ritorno [anni]	ag [m/s ²]	F0 [-]	TC* [sec]
S.L.O.	30,0	0,48	2,52	0,25
S.L.D.	50,0	0,59	2,55	0,26
S.L.V.	475,0	1,4	2,49	0,28
S.L.C.	975,0	1,76	2,52	0,29

Coefficienti sismici orizzontali e verticali

Opera:	Opere di sostegno
--------	-------------------

S.L. Stato limite	amax [m/s ²]	beta [-]	kh [-]	kv [sec]
S.L.O.	0,72	0,18	0,0132	0,0066
S.L.D.	0,885	0,18	0,0162	0,0081
S.L.V.	2,0814	0,24	0,0509	0,0255
S.L.C.	2,5144	0,24	0,0615	0,0308

Stratigrafi a

Ns	Spessore strato (cm)	Inclinazione dello strato. (°)	Peso unità di volume (KN/m ³)	Angolo di resistenza a taglio (°)	Coesione (kPa)	Angolo di attrito terra muro (°)	Presenza di falda (Si/No)	Litologia	Descrizione
1	280	0	18,63	35	0,00	24	No		Sabbia o sabbia limosa densa

Carichi distribuiti

Descrizione	Ascissa iniziale (cm)	Ascissa finale (cm)	Valore iniziale (kPa)	Valore finale (kPa)	Profondità (cm)
sovraccarico	10,0	200,0	10,0	10,0	0,0

FATTORI DI COMBINAZIONE**A1+M1+R1**

Nr.	Azioni	Fattore combinazione
1	Peso muro	1,00
2	Spinta terreno	1,30
3	Peso terreno mensola	1,30
4	Spinta falda	1,00
5	Spinta sismica in x	1,00
6	Spinta sismica in y	1,00

7	sovraccarico	1,50
---	--------------	------

Nr.	Parametro	Coefficienti parziali
1	Tangente angolo res. taglio	1
2	Coesione efficace	1
3	Resistenza non drenata	1
4	Peso unità volume	1

Nr.	Verifica	Coefficienti resistenze
1	Carico limite	1
2	Scorrimento	1
3	Partecipazione spinta passiva	1

A2+M2+R2

Nr.	Azioni	Fattore combinazione
1	Peso muro	1,00
2	Spinta terreno	1,00
3	Peso terreno mensola	1,00
4	Spinta falda	1,00
5	Spinta sismica in x	1,00
6	Spinta sismica in y	1,00
7	sovraccarico	1,30

Nr.	Parametro	Coefficienti parziali
1	Tangente angolo res. taglio	1,25
2	Coesione efficace	1,25
3	Resistenza non drenata	1,4
4	Peso unità volume	1

Nr.	Verifica	Coefficienti resistenze
1	Carico limite	1
2	Scorrimento	1
3	Partecipazione spinta passiva	1

EQU+M2

Nr.	Azioni	Fattore combinazione
1	Peso muro	0,90
2	Spinta terreno	1,10
3	Peso terreno mensola	1,00
4	Spinta falda	1,00
5	Spinta sismica in x	1,00
6	Spinta sismica in y	0,00
7	sovraccarico	1,00

Nr.	Parametro	Coefficienti parziali
1	Tangente angolo res. taglio	1,25
2	Coesione efficace	1,25
3	Resistenza non drenata	1,4
4	Peso unità volume	1

Nr.	Verifica	Coefficienti resistenze
1	Carico limite	1
2	Scorrimento	1
3	Partecipazione spinta passiva	1

SISMA4

Nr.	Azioni	Fattore combinazione
-----	--------	----------------------

1	Peso muro	1,00
2	Spinta terreno	1,00
3	Peso terreno mensola	1,00
4	Spinta falda	1,00
5	Spinta sismica in x	1,00
6	Spinta sismica in y	1,00
7	sovraccarico	1,00

Nr.	Parametro	Coefficienti parziali
1	Tangente angolo res. taglio	1,25
2	Coesione efficace	1,25
3	Resistenza non drenata	1,4
4	Peso unità volume	1

Nr.	Verifica	Coefficienti resistenze
1	Carico limite	1
2	Scorrimento	1
3	Partecipazione spinta passiva	1

A1+M1+R1 [STR]

CALCOLO SPINTE

Discretizzazione terreno

Qi	Quota iniziale strato (cm);
Qf	Quota finale strato
G	Peso unità di volume (KN/m ³);
Eps	Inclinazione dello strato. (°);
Fi	Angolo di resistenza a taglio (°);
Delta	Angolo attrito terra muro;
c	Coesione (kPa);
β	Angolo perpendicolare al paramento lato monte (°);
Note	Nelle note viene riportata la presenza della falda

Qi	Qf	G	Eps	Fi	Delta	c	β	Note
180,0	150,0	18,63	0,0	35,0	24,0	0,0	0,0	
150,0	120,0	18,63	0,0	35,0	24,0	0,0	0,0	
120,0	90,0	18,63	0,0	35,0	24,0	0,0	0,0	
90,0	60,0	18,63	0,0	35,0	24,0	0,0	0,0	
60,0	30,0	18,63	0,0	35,0	24,0	0,0	0,0	

Coefficienti di spinta ed inclinazioni

μ	Angolo di direzione della spinta.
Ka	Coefficiente di spinta attiva.
Kd	Coefficiente di spinta dinamica.
Dk	Coefficiente di incremento dinamico.
Kax, Kay	Componenti secondo x e y del coefficiente di spinta attiva.
Dkx, Dky	Componenti secondo x e y del coefficiente di incremento dinamico.

μ	Ka	Kd	Dk	Kax	Kay	Dkx	Dky
24,0	0,24	0,0	0,0	0,22	0,1	0,0	0,0
24,0	0,24	0,0	0,0	0,22	0,1	0,0	0,0

24,0	0,24	0,0	0,0	0,22	0,1	0,0	0,0
24,0	0,24	0,0	0,0	0,22	0,1	0,0	0,0
24,0	0,24	0,0	0,0	0,22	0,1	0,0	0,0

Spinte risultanti e punto di applicazione

Qi Quota inizio strato.
 Qf Quota inizio strato.
 Rpx, Rpy Componenti della spinta nella zona j-esima (kN);
 Z(Rpx) Ordinata punto di applicazione risultante spinta (cm);
 Z(Rpy) Ordinata punto di applicazione risultante spinta (cm);

	Qi	Qf	Rpx	Rpy	z(Rpx)	z(Rpy)
1	180,0	150,0	1,25	0,56	164,03	164,03
2	150,0	120,0	1,73	0,77	134,3	134,3
3	120,0	90,0	2,22	0,99	104,45	104,45
4	90,0	60,0	2,71	1,21	74,55	74,55
5	60,0	30,0	3,19	1,42	44,62	44,62

CARATTERISTICHE MURO (Peso, Baricentro, Inerzi a)

Py Peso del muro (kN);
 Px Forza inerziale (kN);
 Xp, Yp Coordinate baricentro dei pesi (cm);

Quota	Px	Py	Xp	Yp
150,0	0,0	1,84	42,5	165,0
120,0	0,0	3,68	42,5	150,0
90,0	0,0	5,52	42,5	135,0
60,0	0,0	7,35	42,5	120,0
30,0	0,0	9,19	42,5	105,0

Sollecitazioni sul muro

Quota Origine ordinata minima del muro (cm).
 Fx Forza in direzione x (kN);
 Fy Forza in direzione y (kN);
 M Momento (kNm);
 H Altezza sezione di calcolo (cm);

Quota	Fx	Fy	M	H
150,0	1,25	2,39	0,11	25,0
120,0	2,98	5,01	0,63	25,0
90,0	5,2	7,83	1,72	25,0
60,0	7,91	10,88	3,53	25,0
30,0	11,11	14,14	6,19	25,0

Armature - Verifiche sezioni (S.L.U.)

Afv Area dei ferri lato valle.
 Afm Area dei ferri lato monte.
 Nu Sforzo normale ultimo (kN);
 Mu Momento flettente ultimo (kNm);
 Vrd Resistenza a taglio senza armature trasversali Vrd (kN);

Vwd Resistenza a taglio piegati (kN);
 Sic. VT Misura Sicurezza Taglio (Vcd+Vwd)/Vsdu (Verificato se >=1).
 Vsdu Taglio di calcolo (kN);

Afv	Afm	Nu	Mu	Ver.	Vrd	Vwd	Sic. VT
3Ø12 (3,39)	5Ø12 (5,65)	2,41	47,84	S	94,97	0,0	74,63
3Ø12 (3,39)	5Ø12 (5,65)	5,06	48,11	S	95,01	0,0	31,24
3Ø12 (3,39)	5Ø12 (5,65)	8,01	48,4	S	95,05	0,0	17,91
3Ø12 (3,39)	5Ø12 (5,65)	11,1	48,7	S	95,09	0,0	11,79
3Ø12 (3,39)	5Ø12 (5,65)	14,46	49,03	S	95,13	0,0	8,4

VERIFICHE GLOBALI

Piano di rottura passante per (xr1,yr1) = (105,0/0,0)
 Piano di rottura passante per (xr2,yr2) = (105,0/180,0)
 Centro di rotazione (xro,yro) = (0,0/0,0)

Discretizzazione terreno

Qi Quota iniziale strato (cm);
 Qf Quota finale strato
 G Peso unità di volume (KN/m³);
 Eps Inclinazione dello strato. (°);
 Fi Angolo di resistenza a taglio (°);
 Delta Angolo attrito terra muro;
 c Coesione (kPa);
 β Angolo perpendicolare al paramento lato monte (°);
 Note Nelle note viene riportata la presenza della falda

Qi	Qf	G	Eps	Fi	Delta	c	β	Note
180,0	150,0	18,63	0,0	35,0	35,0	0,0	0,0	
150,0	120,0	18,63	0,0	35,0	35,0	0,0	0,0	
120,0	90,0	18,63	0,0	35,0	35,0	0,0	0,0	
90,0	60,0	18,63	0,0	35,0	35,0	0,0	0,0	
60,0	30,0	18,63	0,0	35,0	35,0	0,0	0,0	
30,0	0,0	18,63	0,0	35,0	24,0	0,0	0,0	

Coefficienti di spinta ed inclinazioni

μ Angolo di direzione della spinta.
 Ka Coefficiente di spinta attiva.
 Kd Coefficiente di spinta dinamica.
 Dk Coefficiente di incremento dinamico.
 Kax, Kay Componenti secondo x e y del coefficiente di spinta attiva.
 Dkx, Dky Componenti secondo x e y del coefficiente di incremento dinamico.

μ	Ka	Kd	Dk	Kax	Kay	Dkx	Dky
35,0	0,25	0,0	0,0	0,2	0,14	0,0	0,0
35,0	0,25	0,0	0,0	0,2	0,14	0,0	0,0
35,0	0,25	0,0	0,0	0,2	0,14	0,0	0,0
35,0	0,25	0,0	0,0	0,2	0,14	0,0	0,0
35,0	0,25	0,0	0,0	0,2	0,14	0,0	0,0
24,0	0,24	0,0	0,0	0,22	0,1	0,0	0,0

Spinte risultanti e punto di applicazione

Qi	Quota inizio strato.
Qf	Quota inizio strato.
Rpx, Rpy	Componenti della spinta nella zona j-esima (kN);
Z(Rpx)	Ordinata punto di applicazione risultante spinta (cm);
Z(Rpy)	Ordinata punto di applicazione risultante spinta (cm);

	Qi	Qf	Rpx	Rpy	z(Rpx)	z(Rpy)
1	180,0	150,0	1,14	0,8	164,03	164,03
2	150,0	120,0	1,59	1,11	134,3	134,3
3	120,0	90,0	2,04	1,43	104,45	104,45
4	90,0	60,0	2,48	1,74	74,55	74,55
5	60,0	30,0	2,93	2,05	44,62	44,62
6	30,0	0,0	3,48	2,12	14,65	14,74

SPINTE IN FONDAZIONE

Discretizzazione terreno

Qi	Quota iniziale strato (cm);
Qf	Quota finale strato
G	Peso unità di volume (KN/m ³);
Eps	Inclinazione dello strato. (°);
Fi	Angolo di resistenza a taglio (°);
Delta	Angolo attrito terra muro;
c	Coesione (kPa);
β	Angolo perpendicolare al paramento lato monte (°);
Note	Nelle note viene riportata la presenza della falda

Qi	Qf	G	Eps	Fi	Delta	c	β	Note
30,0	0,0	18,63	180,0	35,0	24,0	0,0	180,0	

Coefficienti di spinta ed inclinazioni

μ	Angolo di direzione della spinta.
Kp	Coefficiente di resistenza passiva.
Kpx, Kpy	Componenti secondo x e y del coefficiente di resistenza passiva.

μ	Kp	Kpx	Kpy
204,0	3,69	-3,37	-1,5

Spinte risultanti e punto di applicazione

Qi	Quota inizio strato.
Qf	Quota inizio strato.
Rpx, Rpy	Componenti della spinta nella zona j-esima (kN);
Z(Rpx)	Ordinata punto di applicazione risultante spinta (cm);
Z(Rpy)	Ordinata punto di applicazione risultante spinta (cm);

	Qi	Qf	Rpx	Rpy	z(Rpx)	z(Rpy)
1	30,0	0,0	-2,83	-1,26	10,0	10,0

Sollecitazioni total i

Fx Forza in direzione x (kN);
Fy Forza in direzione y (kN);
M Momento (kNm);

	Fx	Fy	M
Spinta terreno	13,65	9,24	0,1
Peso muro	0,0	9,19	-3,91
Peso fondazione	0,0	7,72	-4,05
Sovraccarico	0,0	7,5	-6,0
Terr. fondazione	0,0	18,16	-14,53
Spinte fondazione	-2,83	-1,26	-0,28
	10,83	50,57	-28,68

Momento stabilizzante -38,2 kNm
Momento ribaltante 9,52 kNm

MENSOLA A VALLE

Xprogr. Ascissa progressiva (cm);
Fx Forza in direzione x (kN);
Fy Forza in direzione y (kN);
M Momento (kNm);
H Altezza sezione (cm);

Xprogr.	Fx	Fy	M	H
30,0	-2,83	-11,02	-1,65	30,0

Armature - Verifiche sezioni (S.L.U.)

Afi Area dei ferri inferiori.
Afs Area dei ferri superiori.
Nu Sforzo normale ultimo (kN);
Mu Momento flettente ultimo (kNm);
Vrd Resistenza a taglio senza armature trasversali Vrd (kN);
Vwd Resistenza a taglio piegati (kN);
Sic. VT Misura Sicurezza Taglio (Vcd+Vwd)/Vsdu (Verificato se ≥ 1).
Vsdu Taglio di calcolo (kN);

Afi	Afs	Nu	Mu	Ver.	Vrd	Vwd	Sic. VT
6Ø12 (6,79)	3Ø12 (3,39)	2,82	70,21	S	108,35	0,0	9,65

MENSOLA A MONTE

Xprogr. Ascissa progressiva (cm);
Fx Forza in direzione x (kN);
Fy Forza in direzione y (kN);
M Momento (kNm);
H Altezza sezione (cm);

Xprogr.	Fx	Fy	M	H
---------	----	----	---	---

55,0 3,48 7,28 -3,92 30,0

Armature - Verifiche sezioni (S.L.U.)

Afi Area dei ferri inferiori.
 Afs Area dei ferri superiori.
 Nu Sforzo normale ultimo (kN);
 Mu Momento flettente ultimo (kNm);
 Vrd Resistenza a taglio senza armature trasversali Vrd (kN);
 Vwd Resistenza a taglio piegati (kN);
 Sic. VT Misura Sicurezza Taglio (Vcd+Vwd)/Vsdu (Verificato se >=1).
 Vsdu Taglio di calcolo (kN);

Afi	Afs	Nu	Mu	Ver.	Vrd	Vwd	Sic. VT
3Ø12 (3,39)	6Ø12 (6,79)	3,52	70,3	S	108,36	0,0	14,6

A2+M2+R2 [GEO+STR]

CALCOLO SPINTE

Discretizzazione terreno

Qi Quota iniziale strato (cm);
 Qf Quota finale strato
 G Peso unità di volume (KN/m³);
 Eps Inclinazione dello strato. (°);
 Fi Angolo di resistenza a taglio (°);
 Delta Angolo attrito terra muro;
 c Coesione (kPa);
 β Angolo perpendicolare al paramento lato monte (°);
 Note Nelle note viene riportata la presenza della falda

Qi	Qf	G	Eps	Fi	Delta	c	β	Note
180,0	150,0	18,63	0,0	29,26	24,0	0,0	0,0	
150,0	120,0	18,63	0,0	29,26	24,0	0,0	0,0	
120,0	90,0	18,63	0,0	29,26	24,0	0,0	0,0	
90,0	60,0	18,63	0,0	29,26	24,0	0,0	0,0	
60,0	30,0	18,63	0,0	29,26	24,0	0,0	0,0	

Coefficienti di spinta ed inclinazioni

μ Angolo di direzione della spinta.
 Ka Coefficiente di spinta attiva.
 Kd Coefficiente di spinta dinamica.
 Dk Coefficiente di incremento dinamico.
 Kax, Kay Componenti secondo x e y del coefficiente di spinta attiva.
 Dkx, Dky Componenti secondo x e y del coefficiente di incremento dinamico.

μ	Ka	Kd	Dk	Kax	Kay	Dkx	Dky
24,0	0,3	0,0	0,0	0,28	0,12	0,0	0,0
24,0	0,3	0,0	0,0	0,28	0,12	0,0	0,0
24,0	0,3	0,0	0,0	0,28	0,12	0,0	0,0

24,0	0,3	0,0	0,0	0,28	0,12	0,0	0,0
24,0	0,3	0,0	0,0	0,28	0,12	0,0	0,0

Spinte risultanti e punto di applicazione

Qi Quota inizio strato.
 Qf Quota inizio strato.
 Rpx, Rpy Componenti della spinta nella zona j-esima (kN);
 Z(Rpx) Ordinata punto di applicazione risultante spinta (cm);
 Z(Rpy) Ordinata punto di applicazione risultante spinta (cm);

	Qi	Qf	Rpx	Rpy	z(Rpx)	z(Rpy)
1	180,0	150,0	1,32	0,59	164,12	164,12
2	150,0	120,0	1,78	0,79	134,35	134,35
3	120,0	90,0	2,25	1,0	104,48	104,48
4	90,0	60,0	2,72	1,21	74,57	74,57
5	60,0	30,0	3,18	1,42	44,63	44,63

CARATTERISTICHE MURO (Peso, Baricentro, Inerzi a)

Py Peso del muro (kN);
 Px Forza inerziale (kN);
 Xp, Yp Coordinate baricentro dei pesi (cm);

Quota	Px	Py	Xp	Yp
150,0	0,0	1,84	42,5	165,0
120,0	0,0	3,68	42,5	150,0
90,0	0,0	5,52	42,5	135,0
60,0	0,0	7,35	42,5	120,0
30,0	0,0	9,19	42,5	105,0

Sollecitazioni sul muro

Quota Origine ordinata minima del muro (cm).
 Fx Forza in direzione x (kN);
 Fy Forza in direzione y (kN);
 M Momento (kNm);
 H Altezza sezione di calcolo (cm);

Quota	Fx	Fy	M	H
150,0	1,32	2,43	0,11	25,0
120,0	3,1	5,06	0,66	25,0
90,0	5,35	7,9	1,8	25,0
60,0	8,07	10,95	3,64	25,0
30,0	11,25	14,2	6,35	25,0

Armature - Verifiche sezioni (S.L.U.)

Afv Area dei ferri lato valle.
 Afm Area dei ferri lato monte.
 Nu Sforzo normale ultimo (kN);
 Mu Momento flettente ultimo (kNm);
 Vrd Resistenza a taglio senza armature trasversali Vrd (kN);
 Vwd Resistenza a taglio piegati (kN);

Sic. VT Misura Sicurezza Taglio (Vcd+Vwd)/Vsdu (Verificato se >=1).
Vsdu Taglio di calcolo (kN);

Afv	Afm	Nu	Mu	Ver.	Vrd	Vwd	Sic. VT
3Ø12 (3,39)	5Ø12 (5,65)	2,41	47,84	S	94,97	0,0	70,71
3Ø12 (3,39)	5Ø12 (5,65)	5,22	48,12	S	95,01	0,0	30,05
3Ø12 (3,39)	5Ø12 (5,65)	8,01	48,4	S	95,05	0,0	17,42
3Ø12 (3,39)	5Ø12 (5,65)	11,1	48,7	S	95,09	0,0	11,56
3Ø12 (3,39)	5Ø12 (5,65)	14,46	49,03	S	95,13	0,0	8,29

VERIFICHE GLOBALI

Piano di rottura passante per (xr1,yr1) = (105,0/0,0)

Piano di rottura passante per (xr2,yr2) = (105,0/180,0)

Centro di rotazione (xro,yro) = (0,0/0,0)

Discretizzazione terreno

Qi Quota iniziale strato (cm);
Qf Quota finale strato
G Peso unità di volume (KN/m³);
Eps Inclinazione dello strato. (°);
Fi Angolo di resistenza a taglio (°);
Delta Angolo attrito terra muro;
c Coesione (kPa);
β Angolo perpendicolare al paramento lato monte (°);
Note Nelle note viene riportata la presenza della falda

Qi	Qf	G	Eps	Fi	Delta	c	β	Note
180,0	150,0	18,63	0,0	29,26	29,26	0,0	0,0	
150,0	120,0	18,63	0,0	29,26	29,26	0,0	0,0	
120,0	90,0	18,63	0,0	29,26	29,26	0,0	0,0	
90,0	60,0	18,63	0,0	29,26	29,26	0,0	0,0	
60,0	30,0	18,63	0,0	29,26	29,26	0,0	0,0	
30,0	0,0	18,63	0,0	29,26	24,0	0,0	0,0	

Coefficienti di spinta ed inclinazioni

μ Angolo di direzione della spinta.
Ka Coefficiente di spinta attiva.
Kd Coefficiente di spinta dinamica.
Dk Coefficiente di incremento dinamico.
Kax, Kay Componenti secondo x e y del coefficiente di spinta attiva.
Dkx, Dky Componenti secondo x e y del coefficiente di incremento dinamico.

μ	Ka	Kd	Dk	Kax	Kay	Dkx	Dky
29,26	0,31	0,0	0,0	0,27	0,15	0,0	0,0
29,26	0,31	0,0	0,0	0,27	0,15	0,0	0,0
29,26	0,31	0,0	0,0	0,27	0,15	0,0	0,0
29,26	0,31	0,0	0,0	0,27	0,15	0,0	0,0
29,26	0,31	0,0	0,0	0,27	0,15	0,0	0,0
24,0	0,3	0,0	0,0	0,28	0,12	0,0	0,0

Spinte risultanti e punto di applicazione

Qi	Quota inizio strato.
Qf	Quota inizio strato.
Rpx, Rpy	Componenti della spinta nella zona j-esima (kN);
Z(Rpx)	Ordinata punto di applicazione risultante spinta (cm);
Z(Rpy)	Ordinata punto di applicazione risultante spinta (cm);

	Qi	Qf	Rpx	Rpy	z(Rpx)	z(Rpy)
1	180,0	150,0	1,26	0,71	164,12	164,12
2	150,0	120,0	1,71	0,96	134,35	134,35
3	120,0	90,0	2,15	1,21	104,48	104,48
4	90,0	60,0	2,6	1,46	74,57	74,57
5	60,0	30,0	3,05	1,71	44,63	44,63
6	30,0	0,0	3,55	1,84	14,67	14,72

SPINTE IN FONDAZIONE

Discretizzazione terreno

Qi	Quota iniziale strato (cm);
Qf	Quota finale strato
G	Peso unità di volume (KN/m ³);
Eps	Inclinazione dello strato. (°);
Fi	Angolo di resistenza a taglio (°);
Delta	Angolo attrito terra muro;
c	Coesione (kPa);
β	Angolo perpendicolare al paramento lato monte (°);
Note	Nelle note viene riportata la presenza della falda

Qi	Qf	G	Eps	Fi	Delta	c	β	Note
30,0	0,0	18,63	180,0	29,26	24,0	0,0	180,0	

Coefficienti di spinta ed inclinazioni

μ	Angolo di direzione della spinta.
Kp	Coefficiente di resistenza passiva.
Kpx, Kpy	Componenti secondo x e y del coefficiente di resistenza passiva.

μ	Kp	Kpx	Kpy
204,0	2,91	-2,66	-1,18

Spinte risultanti e punto di applicazione

Qi	Quota inizio strato.
Qf	Quota inizio strato.
Rpx, Rpy	Componenti della spinta nella zona j-esima (kN);
Z(Rpx)	Ordinata punto di applicazione risultante spinta (cm);
Z(Rpy)	Ordinata punto di applicazione risultante spinta (cm);

	Qi	Qf	Rpx	Rpy	z(Rpx)	z(Rpy)
1	30,0	0,0	-2,23	-0,99	10,0	10,0

Sollecitazioni total i

Fx Forza in direzione x (kN);
 Fy Forza in direzione y (kN);
 M Momento (kNm);

	Fx	Fy	M
Spinta terreno	14,32	7,87	2,17
Peso muro	0,0	9,19	-3,91
Peso fondazione	0,0	7,72	-4,05
Sovraccarico	0,0	6,5	-5,2
Terr. fondazione	0,0	13,97	-11,18
Spinte fondazione	-2,23	-0,99	-0,22
	12,09	44,26	-22,39

Momento stabilizzante -32,6 kNm
 Momento ribaltante 10,21 kNm

MENSOLA A VALLE

Xprogr. Ascissa progressiva (cm);
 Fx Forza in direzione x (kN);
 Fy Forza in direzione y (kN);
 M Momento (kNm);
 H Altezza sezione (cm);

Xprogr.	Fx	Fy	M	H
30,0	-2,23	-12,42	-1,91	30,0

Armature - Verifiche sezioni (S.L.U.)

Afi Area dei ferri inferiori.
 Afs Area dei ferri superiori.
 Nu Sforzo normale ultimo (kN);
 Mu Momento flettente ultimo (kNm);
 Vrd Resistenza a taglio senza armature trasversali Vrd (kN);
 Vwd Resistenza a taglio piegati (kN);
 Sic. VT Misura Sicurezza Taglio (Vcd+Vwd)/Vsdu (Verificato se >=1).
 Vsdu Taglio di calcolo (kN);

Afi	Afs	Nu	Mu	Ver.	Vrd	Vwd	Sic. VT
6Ø12 (6,79)	3Ø12 (3,39)	2,26	70,15	S	108,34	0,0	8,56

MENSOLA A MONTE

Xprogr. Ascissa progressiva (cm);
 Fx Forza in direzione x (kN);
 Fy Forza in direzione y (kN);
 M Momento (kNm);
 H Altezza sezione (cm);

Xprogr.	Fx	Fy	M	H
---------	----	----	---	---

55,0 3,55 12,15 -5,12 30,0

Armature - Verifiche sezioni (S.L.U.)

Afi Area dei ferri inferiori.
 Afs Area dei ferri superiori.
 Nu Sforzo normale ultimo (kN);
 Mu Momento flettente ultimo (kNm);
 Vrd Resistenza a taglio senza armature trasversali Vrd (kN);
 Vwd Resistenza a taglio piegati (kN);
 Sic. VT Misura Sicurezza Taglio (Vcd+Vwd)/Vsdu (Verificato se >=1).
 Vsdu Taglio di calcolo (kN);

Afi	Afs	Nu	Mu	Ver.	Vrd	Vwd	Sic. VT
3Ø12 (3,39)	6Ø12 (6,79)	3,66	70,32	S	108,36	0,0	8,75

EQU+M2 [GEO+STR]

CALCOLO SPINTE

Discretizzazione terreno

Qi Quota iniziale strato (cm);
 Qf Quota finale strato
 G Peso unità di volume (KN/m³);
 Eps Inclinazione dello strato. (°);
 Fi Angolo di resistenza a taglio (°);
 Delta Angolo attrito terra muro;
 c Coesione (kPa);
 β Angolo perpendicolare al paramento lato monte (°);
 Note Nelle note viene riportata la presenza della falda

Qi	Qf	G	Eps	Fi	Delta	c	β	Note
180,0	150,0	18,63	0,0	29,26	24,0	0,0	0,0	
150,0	120,0	18,63	0,0	29,26	24,0	0,0	0,0	
120,0	90,0	18,63	0,0	29,26	24,0	0,0	0,0	
90,0	60,0	18,63	0,0	29,26	24,0	0,0	0,0	
60,0	30,0	18,63	0,0	29,26	24,0	0,0	0,0	

Coefficienti di spinta ed inclinazioni

μ Angolo di direzione della spinta.
 Ka Coefficiente di spinta attiva.
 Kd Coefficiente di spinta dinamica.
 Dk Coefficiente di incremento dinamico.
 Kax, Kay Componenti secondo x e y del coefficiente di spinta attiva.
 Dkx, Dky Componenti secondo x e y del coefficiente di incremento dinamico.

μ	Ka	Kd	Dk	Kax	Kay	Dkx	Dky
24,0	0,3	0,0	0,0	0,28	0,12	0,0	0,0
24,0	0,3	0,0	0,0	0,28	0,12	0,0	0,0
24,0	0,3	0,0	0,0	0,28	0,12	0,0	0,0
24,0	0,3	0,0	0,0	0,28	0,12	0,0	0,0

24,0	0,3	0,0	0,0	0,28	0,12	0,0	0,0
------	-----	-----	-----	------	------	-----	-----

Spinte risultanti e punto di applicazione

Qi Quota inizio strato.
 Qf Quota inizio strato.
 Rpx, Rpy Componenti della spinta nella zona j-esima (kN);
 Z(Rpx) Ordinata punto di applicazione risultante spinta (cm);
 Z(Rpy) Ordinata punto di applicazione risultante spinta (cm);

	Qi	Qf	Rpx	Rpy	z(Rpx)	z(Rpy)
1	180,0	150,0	1,09	0,49	163,82	163,82
2	150,0	120,0	1,6	0,71	134,2	134,2
3	120,0	90,0	2,12	0,94	104,39	104,39
4	90,0	60,0	2,63	1,17	74,51	74,51
5	60,0	30,0	3,14	1,4	44,59	44,59

CARATTERISTICHE MURO (Peso, Baricentro, Inerzi a)

Py Peso del muro (kN);
 Px Forza inerziale (kN);
 Xp, Yp Coordinate baricentro dei pesi (cm);

Quota	Px	Py	Xp	Yp
150,0	0,0	1,65	42,5	165,0
120,0	0,0	3,31	42,5	150,0
90,0	0,0	4,96	42,5	135,0
60,0	0,0	6,62	42,5	120,0
30,0	0,0	8,27	42,5	105,0

Sollecitazioni sul muro

Quota Origine ordinata minima del muro (cm).
 Fx Forza in direzione x (kN);
 Fy Forza in direzione y (kN);
 M Momento (kNm);
 H Altezza sezione di calcolo (cm);

Quota	Fx	Fy	M	H
150,0	1,09	2,14	0,09	25,0
120,0	2,69	4,51	0,56	25,0
90,0	4,81	7,11	1,55	25,0
60,0	7,44	9,93	3,23	25,0
30,0	10,58	12,98	5,74	25,0

Armature - Verifiche sezioni (S.L.U.)

Afv Area dei ferri lato valle.
 Afm Area dei ferri lato monte.
 Nu Sforzo normale ultimo (kN);
 Mu Momento flettente ultimo (kNm);
 Vrd Resistenza a taglio senza armature trasversali Vrd (kN);
 Vwd Resistenza a taglio piegati (kN);
 Sic. VT Misura Sicurezza Taglio (Vcd+Vwd)/Vsdu (Verificato se >=1).

Vsdu		Taglio di calcolo (kN);					
Afv	Afm	Nu	Mu	Ver.	Vrd	Vwd	Sic. VT
3Ø12 (3,39)	5Ø12 (5,65)	2,1	47,81	S	94,97	0,0	85,42
3Ø12 (3,39)	5Ø12 (5,65)	4,6	48,06	S	95,0	0,0	34,59
3Ø12 (3,39)	5Ø12 (5,65)	7,24	48,32	S	95,04	0,0	19,38
3Ø12 (3,39)	5Ø12 (5,65)	10,17	48,61	S	95,07	0,0	12,54
3Ø12 (3,39)	5Ø12 (5,65)	13,24	48,91	S	95,11	0,0	8,82

VERIFICHE GLOBALI

Piano di rottura passante per $(xr1, yr1) = (105,0/0,0)$

Piano di rottura passante per $(xr2, yr2) = (105,0/180,0)$

Centro di rotazione $(xro, yro) = (0,0/0,0)$

Discretizzazione terreno

Qi	Quota iniziale strato (cm);
Qf	Quota finale strato
G	Peso unità di volume (KN/m³);
Eps	Inclinazione dello strato. (°);
Fi	Angolo di resistenza a taglio (°);
Delta	Angolo attrito terra muro;
c	Coesione (kPa);
β	Angolo perpendicolare al paramento lato monte (°);
Note	Nelle note viene riportata la presenza della falda

Qi	Qf	G	Eps	Fi	Delta	c	β	Note
180,0	150,0	18,63	0,0	29,26	29,26	0,0	0,0	
150,0	120,0	18,63	0,0	29,26	29,26	0,0	0,0	
120,0	90,0	18,63	0,0	29,26	29,26	0,0	0,0	
90,0	60,0	18,63	0,0	29,26	29,26	0,0	0,0	
60,0	30,0	18,63	0,0	29,26	29,26	0,0	0,0	
30,0	0,0	18,63	0,0	29,26	24,0	0,0	0,0	

Coefficienti di spinta ed inclinazioni

μ	Angolo di direzione della spinta.
Ka	Coefficiente di spinta attiva.
Kd	Coefficiente di spinta dinamica.
Dk	Coefficiente di incremento dinamico.
Kax, Kay	Componenti secondo x e y del coefficiente di spinta attiva.
Dkx, Dky	Componenti secondo x e y del coefficiente di incremento dinamico.

μ	Ka	Kd	Dk	Kax	Kay	Dkx	Dky
29,26	0,31	0,0	0,0	0,27	0,15	0,0	0,0
29,26	0,31	0,0	0,0	0,27	0,15	0,0	0,0
29,26	0,31	0,0	0,0	0,27	0,15	0,0	0,0
29,26	0,31	0,0	0,0	0,27	0,15	0,0	0,0
29,26	0,31	0,0	0,0	0,27	0,15	0,0	0,0
24,0	0,3	0,0	0,0	0,28	0,12	0,0	0,0

Spinte risultanti e punto di applicazione

Qi	Quota inizio strato.
Qf	Quota inizio strato.
Rpx, Rpy	Componenti della spinta nella zona j-esima (kN);
Z(Rpx)	Ordinata punto di applicazione risultante spinta (cm);
Z(Rpy)	Ordinata punto di applicazione risultante spinta (cm);

	Qi	Qf	Rpx	Rpy	z(Rpx)	z(Rpy)
1	180,0	150,0	1,04	0,58	163,82	163,82
2	150,0	120,0	1,53	0,86	134,2	134,2
3	120,0	90,0	2,03	1,13	104,39	104,39
4	90,0	60,0	2,52	1,41	74,51	74,51
5	60,0	30,0	3,01	1,68	44,59	44,59
6	30,0	0,0	3,54	1,86	14,64	14,69

SPINTE IN FONDAZIONE

Discretizzazione terreno

Qi	Quota iniziale strato (cm);
Qf	Quota finale strato
G	Peso unità di volume (KN/m ³);
Eps	Inclinazione dello strato. (°);
Fi	Angolo di resistenza a taglio (°);
Delta	Angolo attrito terra muro;
c	Coesione (kPa);
β	Angolo perpendicolare al paramento lato monte (°);
Note	Nelle note viene riportata la presenza della falda

Qi	Qf	G	Eps	Fi	Delta	c	β	Note
30,0	0,0	18,63	180,0	29,26	24,0	0,0	180,0	

Coefficienti di spinta ed inclinazioni

μ	Angolo di direzione della spinta.
Kp	Coefficiente di resistenza passiva.
Kpx, Kpy	Componenti secondo x e y del coefficiente di resistenza passiva.

μ	Kp	Kpx	Kpy
204,0	2,91	-2,66	-1,18

Spinte risultanti e punto di applicazione

Qi	Quota inizio strato.
Qf	Quota inizio strato.
Rpx, Rpy	Componenti della spinta nella zona j-esima (kN);
Z(Rpx)	Ordinata punto di applicazione risultante spinta (cm);
Z(Rpy)	Ordinata punto di applicazione risultante spinta (cm);

	Qi	Qf	Rpx	Rpy	z(Rpx)	z(Rpy)
1	30,0	0,0	-2,23	-0,99	10,0	10,0

Sollecitazioni total i

Fx Forza in direzione x (kN);
 Fy Forza in direzione y (kN);
 M Momento (kNm);

	Fx	Fy	M
Spinta terreno	13,67	7,53	1,71
Peso muro	0,0	8,27	-3,52
Peso fondazione	0,0	6,95	-3,65
Sovraccarico	0,0	5,0	-4,0
Terr. fondazione	0,0	13,97	-11,18
Spinte fondazione	-2,23	-0,99	-0,22
	11,44	40,74	-20,86

Momento stabilizzante -30,25 kNm
 Momento ribaltante 9,4 kNm

MENSOLA A VALLE

Xprogr. Ascissa progressiva (cm);
 Fx Forza in direzione x (kN);
 Fy Forza in direzione y (kN);
 M Momento (kNm);
 H Altezza sezione (cm);

Xprogr.	Fx	Fy	M	H
30,0	-2,23	-11,27	-1,74	30,0

Armature - Verifiche sezioni (S.L.U.)

Afi Area dei ferri inferiori.
 Afs Area dei ferri superiori.
 Nu Sforzo normale ultimo (kN);
 Mu Momento flettente ultimo (kNm);
 Vrd Resistenza a taglio senza armature trasversali Vrd (kN);
 Vwd Resistenza a taglio piegati (kN);
 Sic. VT Misura Sicurezza Taglio (Vcd+Vwd)/Vsdu (Verificato se >=1).
 Vsdu Taglio di calcolo (kN);

Afi	Afs	Nu	Mu	Ver.	Vrd	Vwd	Sic. VT
6Ø12 (6,79)	3Ø12 (3,39)	2,26	70,15	S	108,34	0,0	9,43

MENSOLA A MONTE

Xprogr. Ascissa progressiva (cm);
 Fx Forza in direzione x (kN);
 Fy Forza in direzione y (kN);
 M Momento (kNm);
 H Altezza sezione (cm);

Xprogr.	Fx	Fy	M	H
55,0	3,54	11,17	-4,75	30,0

Armature - Verifiche sezioni (S.L.U.)

Afi	Area dei ferri inferiori.
Afs	Area dei ferri superiori.
Nu	Sforzo normale ultimo (kN);
Mu	Momento flettente ultimo (kNm);
Vrd	Resistenza a taglio senza armature trasversali Vrd (kN);
Vwd	Resistenza a taglio piegati (kN);
Sic. VT	Misura Sicurezza Taglio (Vcd+Vwd)/Vsdu (Verificato se >=1).
Vsdu	Taglio di calcolo (kN);

Afi	Afs	Nu	Mu	Ver.	Vrd	Vwd	Sic. VT
3Ø12 (3,39)	6Ø12 (6,79)	3,66	70,32	S	108,36	0,0	9,51

SISMA4 [GEO+STR]

Coefficiente sismico orizzontale Kh	0,0509
Coefficiente sismico verticale Kv	0,0255

CALCOLO SPINTE

Discretizzazione terreno

Qi	Quota iniziale strato (cm);
Qf	Quota finale strato
G	Peso unità di volume (KN/m ³);
Eps	Inclinazione dello strato. (°);
Fi	Angolo di resistenza a taglio (°);
Delta	Angolo attrito terra muro;
c	Coesione (kPa);
β	Angolo perpendicolare al paramento lato monte (°);
Note	Nelle note viene riportata la presenza della falda

Qi	Qf	G	Eps	Fi	Delta	c	β	Note
180,0	150,0	18,63	0,0	29,26	24,0	0,0	0,0	
150,0	120,0	18,63	0,0	29,26	24,0	0,0	0,0	
120,0	90,0	18,63	0,0	29,26	24,0	0,0	0,0	
90,0	60,0	18,63	0,0	29,26	24,0	0,0	0,0	
60,0	30,0	18,63	0,0	29,26	24,0	0,0	0,0	

Coefficienti di spinta ed inclinazioni

μ	Angolo di direzione della spinta.
Ka	Coefficiente di spinta attiva.
Kd	Coefficiente di spinta dinamica.
Dk	Coefficiente di incremento dinamico.
Kax, Kay	Componenti secondo x e y del coefficiente di spinta attiva.
Dkx, Dky	Componenti secondo x e y del coefficiente di incremento dinamico.

μ	Ka	Kd	Dk	Kax	Kay	Dkx	Dky
24,0	0,3	0,34	0,04	0,28	0,12	0,04	0,02
24,0	0,3	0,34	0,04	0,28	0,12	0,04	0,02
24,0	0,3	0,34	0,04	0,28	0,12	0,04	0,02

24,0	0,3	0,34	0,04	0,28	0,12	0,04	0,02
24,0	0,3	0,34	0,04	0,28	0,12	0,04	0,02

Spinte risultanti e punto di applicazione

Qi Quota inizio strato.
 Qf Quota inizio strato.
 Rpx, Rpy Componenti della spinta nella zona j-esima (kN);
 Z(Rpx) Ordinata punto di applicazione risultante spinta (cm);
 Z(Rpy) Ordinata punto di applicazione risultante spinta (cm);

	Qi	Qf	Rpx	Rpy	z(Rpx)	z(Rpy)
1	180,0	150,0	1,22	0,54	163,91	163,91
2	150,0	120,0	1,76	0,78	134,24	134,24
3	120,0	90,0	2,29	1,02	104,42	104,42
4	90,0	60,0	2,82	1,26	74,53	74,53
5	60,0	30,0	3,36	1,49	44,6	44,6

CARATTERISTICHE MURO (Peso, Baricentro, Inerzi a)

Py Peso del muro (kN);
 Px Forza inerziale (kN);
 Xp, Yp Coordinate baricentro dei pesi (cm);

Quota	Px	Py	Xp	Yp
150,0	0,09	1,84	42,5	165,0
120,0	0,19	3,68	42,5	150,0
90,0	0,28	5,52	42,5	135,0
60,0	0,37	7,35	42,5	120,0
30,0	0,47	9,19	42,5	105,0

Sollecitazioni sul muro

Quota Origine ordinata minima del muro (cm).
 Fx Forza in direzione x (kN);
 Fy Forza in direzione y (kN);
 M Momento (kNm);
 H Altezza sezione di calcolo (cm);

Quota	Fx	Fy	M	H
150,0	1,32	2,38	0,12	25,0
120,0	3,16	5,0	0,68	25,0
90,0	5,55	7,86	1,84	25,0
60,0	8,46	10,96	3,77	25,0
30,0	11,91	14,29	6,63	25,0

Armature - Verifiche sezioni (S.L.U.)

Afv Area dei ferri lato valle.
 Afm Area dei ferri lato monte.
 Nu Sforzo normale ultimo (kN);
 Mu Momento flettente ultimo (kNm);
 Vrd Resistenza a taglio senza armature trasversali Vrd (kN);
 Vwd Resistenza a taglio piegati (kN);

Sic. VT Misura Sicurezza Taglio (Vcd+Vwd)/Vsdu (Verificato se >=1).
Vsdu Taglio di calcolo (kN);

Afv	Afm	Nu	Mu	Ver.	Vrd	Vwd	Sic. VT
3Ø12 (3,39)	5Ø12 (5,65)	2,41	47,84	S	94,97	0,0	70,8
3Ø12 (3,39)	5Ø12 (5,65)	5,06	48,11	S	95,01	0,0	29,44
3Ø12 (3,39)	5Ø12 (5,65)	8,01	48,4	S	95,05	0,0	16,8
3Ø12 (3,39)	5Ø12 (5,65)	11,1	48,7	S	95,09	0,0	11,02
3Ø12 (3,39)	5Ø12 (5,65)	14,62	49,05	S	95,13	0,0	7,83

VERIFICHE GLOBALI

Piano di rottura passante per (xr1,yr1) = (105,0/0,0)

Piano di rottura passante per (xr2,yr2) = (105,0/180,0)

Centro di rotazione (xro,yro) = (0,0/0,0)

Discretizzazione terreno

Qi Quota iniziale strato (cm);
Qf Quota finale strato
G Peso unità di volume (KN/m³);
Eps Inclinazione dello strato. (°);
Fi Angolo di resistenza a taglio (°);
Delta Angolo attrito terra muro;
c Coesione (kPa);
β Angolo perpendicolare al paramento lato monte (°);
Note Nelle note viene riportata la presenza della falda

Qi	Qf	G	Eps	Fi	Delta	c	β	Note
180,0	150,0	18,63	0,0	29,26	29,26	0,0	0,0	
150,0	120,0	18,63	0,0	29,26	29,26	0,0	0,0	
120,0	90,0	18,63	0,0	29,26	29,26	0,0	0,0	
90,0	60,0	18,63	0,0	29,26	29,26	0,0	0,0	
60,0	30,0	18,63	0,0	29,26	29,26	0,0	0,0	
30,0	0,0	18,63	0,0	29,26	24,0	0,0	0,0	

Coefficienti di spinta ed inclinazioni

μ Angolo di direzione della spinta.
Ka Coefficiente di spinta attiva.
Kd Coefficiente di spinta dinamica.
Dk Coefficiente di incremento dinamico.
Kax, Kay Componenti secondo x e y del coefficiente di spinta attiva.
Dkx, Dky Componenti secondo x e y del coefficiente di incremento dinamico.

μ	Ka	Kd	Dk	Kax	Kay	Dkx	Dky
29,26	0,31	0,34	0,05	0,27	0,15	0,04	0,02
29,26	0,31	0,34	0,05	0,27	0,15	0,04	0,02
29,26	0,31	0,34	0,05	0,27	0,15	0,04	0,02
29,26	0,31	0,34	0,05	0,27	0,15	0,04	0,02
29,26	0,31	0,34	0,05	0,27	0,15	0,04	0,02
24,0	0,3	0,34	0,04	0,28	0,12	0,04	0,02

Spinte risultanti e punto di applicazione

Qi	Quota inizio strato.
Qf	Quota inizio strato.
Rpx, Rpy	Componenti della spinta nella zona j-esima (kN);
Z(Rpx)	Ordinata punto di applicazione risultante spinta (cm);
Z(Rpy)	Ordinata punto di applicazione risultante spinta (cm);

	Qi	Qf	Rpx	Rpy	z(Rpx)	z(Rpy)
1	180,0	150,0	1,18	0,66	163,91	163,91
2	150,0	120,0	1,69	0,95	134,24	134,24
3	120,0	90,0	2,2	1,23	104,42	104,42
4	90,0	60,0	2,72	1,52	74,53	74,53
5	60,0	30,0	3,23	1,81	44,6	44,6
6	30,0	0,0	3,79	1,98	14,65	14,7

SPINTE IN FONDAZIONE

Discretizzazione terreno

Qi	Quota iniziale strato (cm);
Qf	Quota finale strato
G	Peso unità di volume (KN/m ³);
Eps	Inclinazione dello strato. (°);
Fi	Angolo di resistenza a taglio (°);
Delta	Angolo attrito terra muro;
c	Coesione (kPa);
β	Angolo perpendicolare al paramento lato monte (°);
Note	Nelle note viene riportata la presenza della falda

Qi	Qf	G	Eps	Fi	Delta	c	β	Note
30,0	0,0	18,63	180,0	29,26	24,0	0,0	180,0	

Coefficienti di spinta ed inclinazioni

μ	Angolo di direzione della spinta.
Kp	Coefficiente di resistenza passiva.
Kpx, Kpy	Componenti secondo x e y del coefficiente di resistenza passiva.

μ	Kp	Kpx	Kpy
204,0	2,91	-2,66	-1,18

Spinte risultanti e punto di applicazione

Qi	Quota inizio strato.
Qf	Quota inizio strato.
Rpx, Rpy	Componenti della spinta nella zona j-esima (kN);
Z(Rpx)	Ordinata punto di applicazione risultante spinta (cm);
Z(Rpy)	Ordinata punto di applicazione risultante spinta (cm);

	Qi	Qf	Rpx	Rpy	z(Rpx)	z(Rpy)
1	30,0	0,0	-2,23	-0,99	10,0	10,0

Sollecitazioni total i

Fx Forza in direzione x (kN);
 Fy Forza in direzione y (kN);
 M Momento (kNm);

	Fx	Fy	M
Spinta terreno	14,8	8,15	1,95
Peso muro	0,47	9,19	-3,42
Peso fondazione	0,39	7,72	-4,0
Sovraccarico	0,25	5,0	-3,54
Terr. fondazione	0,71	13,97	-10,43
Spinte fondazione	-2,23	-0,99	-0,22
	14,4	43,05	-19,65

Momento stabilizzante -31,7 kNm
 Momento ribaltante 12,04 kNm

MENSOLA A VALLE

Xprogr. Ascissa progressiva (cm);
 Fx Forza in direzione x (kN);
 Fy Forza in direzione y (kN);
 M Momento (kNm);
 H Altezza sezione (cm);

Xprogr.	Fx	Fy	M	H
30,0	-2,23	-14,52	-2,28	30,0

Armature - Verifiche sezioni (S.L.U.)

Afi Area dei ferri inferiori.
 Afs Area dei ferri superiori.
 Nu Sforzo normale ultimo (kN);
 Mu Momento flettente ultimo (kNm);
 Vrd Resistenza a taglio senza armature trasversali Vrd (kN);
 Vwd Resistenza a taglio piegati (kN);
 Sic. VT Misura Sicurezza Taglio (Vcd+Vwd)/Vsdu (Verificato se >=1).
 Vsdu Taglio di calcolo (kN);

Afi	Afs	Nu	Mu	Ver.	Vrd	Vwd	Sic. VT
6Ø12 (6,79)	3Ø12 (3,39)	2,26	70,15	S	108,34	0,0	7,32

MENSOLA A MONTE

Xprogr. Ascissa progressiva (cm);
 Fx Forza in direzione x (kN);
 Fy Forza in direzione y (kN);
 M Momento (kNm);
 H Altezza sezione (cm);

Xprogr.	Fx	Fy	M	H
---------	----	----	---	---

55,0 3,79 14,5 -6,0 30,0

Armature - Verifiche sezioni (S.L.U.)

Afi Area dei ferri inferiori.
 Afs Area dei ferri superiori.
 Nu Sforzo normale ultimo (kN);
 Mu Momento flettente ultimo (kNm);
 Vrd Resistenza a taglio senza armature trasversali Vrd (kN);
 Vwd Resistenza a taglio piegati (kN);
 Sic. VT Misura Sicurezza Taglio (Vcd+Vwd)/Vsdu (Verificato se >=1).
 Vsdu Taglio di calcolo (kN);

Afi	Afs	Nu	Mu	Ver.	Vrd	Vwd	Sic. VT
3Ø12 (3,39)	6Ø12 (6,79)	3,94	70,35	S	108,37	0,0	7,33

MURO TIPO 2-SINTESI

DESCRIZIONE TIPOLOGIA

	muretto lungo strada
Peso del muro	18,39 kN
Coordinate baricentro braccio x	0,51 m
Coordinate baricentro braccio y	0,70 m
Peso della porzione stabilizzante del terreno (A1+M1+R1)	17,47 kN
Peso della porzione stabilizzante del terreno (A2+M2+R2)	13,44 kN
Peso della porzione stabilizzante del terreno (EQU+M2)	13,44 kN
Peso della porzione stabilizzante del terreno (SISMA4)	13,44 kN
Coordinate baricentro braccio x	0,85 m
Coordinate baricentro braccio y	1,14 m

Descrizione	Ascissa iniziale (cm)	Ascissa finale (cm)	Valore iniziale (kPa)	Valore finale (kPa)	Profondità (cm)
sovraccarico	10,0	200,0	10,0	10,0	0,0

Stratigrafia

Ns	Spessore strato (cm)	Inclinazione e dello strato. (°)	Peso unità di volume (KN/m³)	Angolo di resistenza a taglio (°)	Coesione (kPa)	Angolo di attrito terra muro (°)	Presenza di falda (Si/No)	Litologia	Descrizione
1	298	0	18,63	35	0,00	24	No		Sabbia o sabbia limosa densa

Il muro è in grado di subire spostamenti relativi rispetto al terreno

Il muro è libero di ruotare e traslare rispetto al piede

Quota del piano di falda rispetto alla base del muro	0,00 m
Angolo di inclinazione del terreno alle spalle del muro	15,00 m
Angolo di inclinazione dell'estradosso del muro	90,00 m
Altezza del muro	168 m
Larghezza della fondazione a valle del muro	35 m
Larghezza della fondazione a monte del muro	50 m
Larghezza della fondazione	110 m
Calcestruzzo utilizzato	C20/25
Acciaio utilizzato	B450C
Armatura compressa sezione di attacco mensola in elevazione	3,39 cm ²
Armatura tesa sezione di attacco mensola in elevazione	5,65 cm ²
Sezione	25 m
Copriferro	3 cm
Armatura compressa sezione di attacco fondazione lato monte	3,39 cm ²
Armatura tesa sezione di attacco fondazione lato monte	6,79 cm ²
Sezione	30 m
Copriferro	3 cm
Coefficiente sismico orizzontale utilizzato per le verifiche SLU Kh	0
Coefficiente sismico verticale utilizzato per le verifiche SLU kv	0
Nome combinazione	A1+M1+R1
Tipo combinazione	STRU
COEFFICIENTI PARZIALI M: (Fi, c, cu, Peso)	1, 1, 1, 1
COEFFICIENTI PARZIALI FORZE (A)	
Peso muro	1
Spinta terreno	1,3
Peso terreno mensola	1,3
Spinta falda	1
Spinta sismica in x	1
Spinta sismica in y	1
sovraccarico	1,5
Risultante dell spinte applicate al muro	26,70 kN
Braccio della risultante delle spinte applicate al muro	83,42 cm
Nome combinazione	A2+M2+R2
Tipo combinazione	GEO-STRU
COEFFICIENTI PARZIALI M: (Fi, c, cu, Peso)	1,25, 1,25, 1,4, 1
COEFFICIENTI PARZIALI FORZE (A)	
Peso muro	1
Spinta terreno	1
Peso terreno mensola	1
Spinta falda	1
Spinta sismica in x	1
Spinta sismica in y	1
sovraccarico	1,3
Risultante dell spinte applicate al muro	27,48 kN

Braccio della risultante delle spinte applicate al muro	84,60 cm
Nome combinazione	EQU+M2
Tipo combinazione	GEO-STRU
COEFFICIENTI PARZIALI M: (Fi, c, cu, Peso)	1,25, 1,25, 1,4, 1
COEFFICIENTI PARZIALI FORZE (A)	
Peso muro	0,9
Spinta terreno	1,1
Peso terreno mensola	1
Spinta falda	1
Spinta sismica in x	1
Spinta sismica in y	0
sovraccarico	1
Risultante dell spinte applicate al muro	26,63 kN
Braccio della risultante delle spinte applicate al muro	81,74 cm
Nome combinazione	SISMA4
Tipo combinazione	GEO-STRU
COEFFICIENTI PARZIALI M: (Fi, c, cu, Peso)	1,25, 1,25, 1,4, 1
COEFFICIENTI PARZIALI FORZE (A)	
Peso muro	1
Spinta terreno	1
Peso terreno mensola	1
Spinta falda	1
Spinta sismica in x	1
Spinta sismica in y	1
sovraccarico	1
Risultante dell spinte applicate al muro	30,48 kN
Braccio della risultante delle spinte applicate al muro	82,68 cm

MURO TIPO 2-RELAZIONE DI CALCOLO

Normative di riferimento:

NTC 2008 - Norme tecniche per le costruzioni - D.M. 14 Gennaio 2008.

CIRCOLARE 2 febbraio 2009, n. 617 - Istruzioni per l'applicazione delle 'Nuove norme tecniche per le costruzioni' di cui al decreto ministeriale 14 gennaio 2008. (GU n. 47 del 26-2-2009 - Suppl. Ordinario n.27).

Calcolo della spinta attiva con Coulomb

Il calcolo della spinta attiva con il metodo di *Coulomb* è basato sullo studio dell'equilibrio limite globale del sistema formato dal muro e dal prisma di terreno omogeneo retrostante l'opera e coinvolto nella rottura nell'ipotesi di parete ruvida.

Per terreno omogeneo ed asciutto il diagramma delle pressioni si presenta lineare con distribuzione:

$$P_t = K_a \cdot \gamma_t \cdot z$$

La spinta S_t è applicata ad $1/3 H$ di valore

$$S_t = \frac{1}{2} \gamma_t \cdot H^2 \cdot K_a$$

Avendo indicato con:

$$K_a = \frac{\sin^2(\beta - \varphi)}{\sin^2\beta \cdot \sin(\beta + \delta) \cdot \left[1 + \sqrt{\frac{\sin(\delta + \varphi) \cdot \sin(\varphi - \varepsilon)}{\sin(\beta + \delta) \cdot \sin(\beta - \varepsilon)}} \right]^2}$$

Valori limite di K_a :

$\delta < (\beta - \varphi - \varepsilon)$ secondo Muller-Breslau

γ_t Peso unità di volume del terreno;

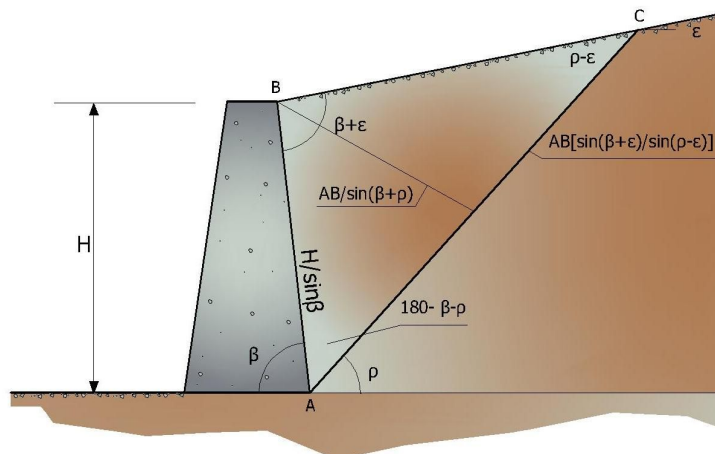
β Inclinazione della parete interna rispetto al piano orizzontale passante per il piede;

φ Angolo di resistenza al taglio del terreno;

δ Angolo di attrito terra-muro;

ε Inclinazione del piano campagna rispetto al piano orizzontale, positiva se antioraria;

H Altezza della parete.



Cuneo di rottura usato per la derivazione dell'equazione di Coulomb relativa alla pressione attiva.

Calcolo della spinta attiva con Rankine

Se $\varepsilon = \delta = 0$ e $\beta = 90^\circ$ (muro con parete verticale liscia e terrapieno con superficie orizzontale) la spinta S_t si semplifica nella forma:

$$S_t = \frac{\gamma \cdot H^2}{2} \frac{(1 - \sin\varphi)}{(1 + \sin\varphi)} = \frac{\gamma \cdot H^2}{2} \tan^2\left(45 - \frac{\varphi}{2}\right)$$

che coincide con l'equazione di Rankine per il calcolo della spinta attiva del terreno con terrapieno orizzontale.

In effetti Rankine adottò essenzialmente le stesse ipotesi fatte da Coulomb, ad eccezione del fatto che trascurò l'attrito terra-muro e la presenza di coesione. Nella sua formulazione generale l'espressione di K_a di Rankine si presenta come segue:

$$K_a = \cos\varepsilon \frac{\cos\varepsilon - \sqrt{\cos^2\varepsilon - \cos^2\varphi}}{\cos\varepsilon + \sqrt{\cos^2\varepsilon - \cos^2\varphi}}$$

Calcolo della spinta attiva con Mononobe & Okabe

Il calcolo della spinta attiva con il metodo di *Mononobe & Okabe* riguarda la valutazione della spinta in condizioni sismiche con il metodo pseudo-statico. Esso è basato sullo studio dell'equilibrio limite globale del sistema formato dal muro e dal prisma di terreno omogeneo retrostante l'opera e coinvolto nella rottura in una configurazione fittizia di calcolo nella quale l'angolo ε , di inclinazione del piano campagna rispetto al piano orizzontale, e l'angolo β , di inclinazione della parete interna rispetto al piano orizzontale passante per il piede, vengono aumentati di una quantità ϑ tale che:

$$\tan \vartheta = \left(\frac{k_h}{1 \pm k_h} \right)$$

con k_h coefficiente sismico orizzontale e k_v verticale.

Calcolo coefficienti sismici

Le **NTC 2008** calcolano i coefficienti k_h e k_v in dipendenza di vari fattori:

$$k_h = \beta_m \cdot \left(\frac{a_{\max}}{g} \right); k_v = \pm 0.5 \cdot k_h$$

β_m coefficiente di riduzione dell'accelerazione massima attesa al sito; per i muri che non siano in grado di subire spostamenti relativi rispetto al terreno il coefficiente β_m assume valore unitario. Per i muri liberi di traslare o ruotare intorno al piede, si può assumere che l'incremento di spinta dovuto al sisma agisca nello stesso punto di quella statica. Negli altri casi, in assenza di studi specifici, si assume che tale incremento sia applicato a metà altezza del muro.

a_{\max} Accelerazione orizzontale massima attesa al sito;
 g Accelerazione di gravità.

Tutti i fattori presenti nelle precedenti formule dipendono dall'accelerazione massima attesa sul sito di riferimento rigido e dalle caratteristiche geomorfologiche del territorio.

$$a_{\max} = S \cdot a_g = S_S \cdot S_T \cdot a_g$$

S coefficiente comprendente l'effetto di amplificazione stratigrafica S_S e di amplificazione topografica S_T .
 a_g accelerazione orizzontale massima attesa su sito di riferimento rigido.

Questi valori sono calcolati come funzione del punto in cui si trova il sito oggetto di analisi. Il parametro di entrata per il calcolo è il tempo di ritorno dell'evento sismico che è valutato come segue:

$$T_R = - \frac{V_R}{\ln(1 - PVR)}$$

Con V_R vita di riferimento della costruzione e PVR probabilità di superamento, nella vita di riferimento, associata allo stato limite considerato. La vita di riferimento dipende dalla vita nominale della costruzione e dalla classe d'uso della costruzione (in linea con quanto previsto al punto 2.4.3 delle NTC). In ogni caso V_R dovrà essere maggiore o uguale a 35 anni.

Per l'applicazione dell'**Eurocodice 8** (progettazione geotecnica in campo sismico) il coefficiente sismico orizzontale viene così definito:

$$k_h = \frac{a_{gR} \cdot \gamma_I \cdot S}{g}$$

a_{gR}	Accelerazione di picco di riferimento su suolo rigido affiorante;
γ_I	Fattore di importanza;
S	Soil factor e dipende dal tipo di terreno (da A ad E);
$a_g = a_{gR}\gamma_I$	è la “ <i>design ground acceleration on type A ground</i> ”.

Il coefficiente sismico verticale k_v è definito in funzione di k_h , e vale:

$$k_v = \pm 0.5 \cdot k_h$$

Effetto dovuto alla coesione

La coesione induce delle pressioni negative costanti pari a:

$$P_c = -2 \cdot c \cdot \sqrt{K_a}$$

Non essendo possibile stabilire a priori quale sia il decremento indotto nella spinta per effetto della coesione, è stata calcolata un'altezza critica Z_c come segue:

$$Z_c = \frac{2 \cdot c}{\gamma} \cdot \frac{1}{\sqrt{K_a}} - \frac{Q \cdot \frac{\sin\beta}{\sin(\beta + \epsilon)}}{\gamma}$$

Dove:

Q = Carico agente sul terrapieno.

Se $Z_c < 0$ è possibile sovrapporre direttamente gli effetti, con decremento pari a:

$$S_c = P_c \cdot H$$

con punto di applicazione pari a $H/2$.

Carico uniforme sul terrapieno

Un carico Q , uniformemente distribuito sul piano campagna induce delle pressioni costanti pari a:

$$P_q = K_a \cdot Q \cdot \frac{\sin\beta}{\sin(\beta + \epsilon)}$$

Per integrazione, una spinta pari a S_q :

$$S_q = K_a \cdot Q \cdot H \cdot \frac{\sin\beta}{\sin(\beta + \epsilon)}$$

Con punto di applicazione ad $H/2$, avendo indicato con K_a il coefficiente di spinta attiva secondo *Muller-Breslau*.

Spinta attiva in condizioni sismiche

In presenza di sisma la forza di calcolo esercitata dal terrapieno sul muro è data da:

$$E_d = \frac{1}{2} \gamma \cdot (1 \pm k_v) \cdot KH^2 + E_{ws} + E_{wd}$$

Dove:

H	Altezza muro;
k_v	Coefficiente sismico verticale;
γ	Peso per unità di volume del terreno;
K	Coefficienti di spinta attiva totale (statico + dinamico);
E_{ws}	Spinta idrostatica dell'acqua;
E_{wd}	Spinta idrodinamica.

Per terreni impermeabili la spinta idrodinamica $E_{wd} = 0$, ma viene effettuata una correzione sulla valutazione dell'angolo ϑ della formula di Mononobe & Okabe così come di seguito:

$$\operatorname{tg} \vartheta = \frac{\gamma_{sat}}{\gamma_{sat} - \gamma_w} \frac{k_h}{1 \mp k_v}$$

Nei terreni ad elevata permeabilità in condizioni dinamiche continua a valere la correzione di cui sopra, ma la spinta idrodinamica assume la seguente espressione:

$$E_{wd} = \frac{7}{12} k_h \gamma_w H^2$$

Con H' altezza del livello di falda misurato a partire dalla base del muro.

Spinta idrostatica

La falda con superficie distante H_w dalla base del muro induce delle pressioni idrostatiche normali alla parete che, alla profondità z, sono espresse come segue:

$$P_w(z) = \gamma_w \cdot z$$

Con risultante pari a:

$$S_w = \frac{1}{2} \gamma_w \cdot H^2$$

La spinta del terreno immerso si ottiene sostituendo γ_t con γ'_t ($\gamma'_t = \gamma_{saturo} - \gamma_w$), peso efficace del materiale immerso in acqua.

Resistenza passiva

Per terreno omogeneo il diagramma delle pressioni risulta lineare del tipo:

$$P_t = K_p \cdot \gamma_t \cdot z$$

per integrazione si ottiene la spinta passiva:

$$S_p = \frac{1}{2} \cdot \gamma_t \cdot H^2 \cdot K_p$$

Avendo indicato con:

$$K_p = \frac{\sin^2(\varphi + \beta)}{\sin^2\beta \cdot \sin(\beta - \delta) \cdot \left[1 - \sqrt{\frac{\sin(\delta + \varphi) \cdot \sin(\varphi + \varepsilon)}{\sin(\beta - \delta) \cdot \sin(\beta - \varepsilon)}} \right]^2}$$

(Muller-Breslau) con valori limiti di δ pari a:

$$\delta < \beta - \varphi - \varepsilon$$

L'espressione di K_p secondo la formulazione di Rankine assume la seguente forma:

$$K_p = \frac{\cos\varepsilon + \sqrt{\cos^2\varepsilon - \cos^2\varphi}}{\cos\varepsilon - \sqrt{\cos^2\varepsilon - \cos^2\varphi}}$$

Carico limite di fondazioni superficiali su terreni

VESIC - Analisi a breve termine

Affinché la fondazione di un muro possa resistere il carico di progetto con sicurezza nei riguardi della rottura generale deve essere soddisfatta la seguente disuguaglianza:

$$V_d \leq R_d$$

Dove V_d è il carico di progetto, normale alla base della fondazione, comprendente anche il peso del muro; mentre R_d è il carico limite di progetto della fondazione nei confronti di carichi normali, tenendo conto anche dell'effetto di carichi inclinati o eccentrici.

Nella valutazione analitica del carico limite di progetto R_d si devono considerare le situazioni a breve e a lungo termine nei terreni a grana fine. Il carico limite di progetto in condizioni non drenate si calcola come:

$$\frac{R}{A'} \leq (2 + \pi) \cdot c_u \cdot s_c \cdot i_c \cdot d_c + q$$

Dove:

$A' = B'L'$ area della fondazione efficace di progetto, intesa, in caso di carico eccentrico, come l'area ridotta al cui centro viene applicata la risultante del carico.

c_u Coesione non drenata;

q Pressione litostatica totale sul piano di posa;

s_c Fattore di forma;

$s_c = 0.2 \cdot \left(\frac{B'}{L'} \right)$ per fondazioni rettangolari, il valore di s_c viene assunto pari ad 1 per fondazioni nastroformi

d_c Fattore di profondità;

$d_c = 0.4 \cdot K$ con $K = \frac{D}{B}$ se $\frac{D}{B} \leq 1$ altrimenti $K = \arctan \frac{D}{B}$

i_c Fattore correttivo per l'inclinazione del carico dovuta ad un carico H ;

$$i_c = 1 - \frac{2H}{A_f \cdot c_a \cdot N_c}$$

A_f Area efficace della fondazione;

c_a Aderenza alla base, pari alla coesione o ad una sua frazione.

VESIC - Analisi a lungo termine

Per le condizioni drenate il carico limite di progetto è calcolato come segue.

$$\frac{R}{A'} \leq c' \cdot N_c \cdot s_c \cdot i_c \cdot d_c + q' \cdot N_q \cdot s_q \cdot i_q \cdot d_q + 0.5 \cdot \gamma' \cdot B' \cdot N_\gamma \cdot s_\gamma \cdot i_\gamma \cdot d_\gamma$$

Dove:

$$N_q = e^{\pi \tan \varphi'} \tan^2 \left(45 + \frac{\varphi'}{2} \right)$$

$$N_c = (N_q - 1) \cdot \cot \varphi'$$

$$N_\gamma = 2 \cdot (N_q + 1) \cdot \tan \varphi'$$

Fattori di forma

$$s_q = 1 + \left(\frac{B'}{L'} \right) \cdot \tan \varphi' \quad \text{per forma rettangolare}$$

$$s_\gamma = 1 - 0.4 \cdot \left(\frac{B'}{L'} \right) \quad \text{per forma rettangolare}$$

$$s_c = 1 + \frac{N_q}{N_c} \cdot \frac{B'}{L'} \quad \text{per forma rettangolare, quadrata o circolare}$$

Fattori inclinazione risultante dovuta ad un carico orizzontale H parallelo a B'

$$i_q = \left(1 - \frac{H}{V + A_f \cdot c_a \cot \varphi'} \right)^m$$

$$i_\gamma = \left(1 - \frac{H}{V + A_f \cdot c_a \cot \varphi'} \right)^{m+1}$$

$$i_c = i_q - \frac{1 - i_q}{N_c \cdot \tan \varphi'}$$

$$m = \frac{2 + \frac{B'}{L'}}{1 + \frac{B'}{L'}}$$

Fattori di profondità

$$d_c = 1 + 0.4K$$

$$d_q = 1 + 2 \tan \varphi \cdot (1 - \sin \varphi) \cdot K$$

$$\text{con } K = \frac{D}{B} \text{ se } \frac{D}{B} \leq 1 \text{ altrimenti } K = \arctan \frac{D}{B}$$

$$d_\gamma = 1$$

HANSEN - Analisi a breve termine

$$\frac{R}{A'} \leq (2 + \pi) \cdot c_u (1 + s_c + d_c - i_c) + q$$

Dove:

$A' = B' L'$ area della fondazione efficace di progetto, intesa, in caso di carico eccentrico, come l'area ridotta al cui centro viene applicata la risultante del carico.

c_u Coesione non drenata;

q Pressione litostatica totale sul piano di posa;

s_c Fattore di forma, $s_c = 0$ per fondazioni nastroformi;

d_c Fattore di profondità;

$d_c = 0.4 \cdot K$ con $K = \frac{D}{B}$ se $\frac{D}{B} \leq 1$ altrimenti $K = \arctan \frac{D}{B}$

i_c Fattore correttivo di inclinazione del carico;

$$i_c = 0.5 - 0.5 \sqrt{1 - \frac{H}{A_f c_a}}$$

A_f Area efficace della fondazione;

c_a Aderenza alla base, pari alla coesione o ad una sua frazione.

HANSEN- Analisi a lungo termine

Per le condizioni drenate il carico limite di progetto è calcolato come segue.

$$\frac{R}{A'} \leq c' \cdot N_c \cdot s_c \cdot i_c \cdot d_c + q' \cdot N_q \cdot s_q \cdot i_q \cdot d_q + 0.5 \cdot \gamma' \cdot B' \cdot N_\gamma \cdot s_\gamma \cdot i_\gamma \cdot d_\gamma$$

Dove:

$$N_q = e^{\pi \tan \phi'} \tan^2 \left(45 + \frac{\phi'}{2} \right)$$

$$N_c = (N_q - 1) \cdot \cot \phi'$$

$$N_\gamma = 1.5 \cdot (N_q - 1) \cdot \tan \phi'$$

Fattori di forma

$$s_q = 1 + \left(\frac{B'}{L'} \right) \cdot \tan \phi' \quad \text{per forma rettangolare}$$

$$s_\gamma = 1 - 0.4 \cdot \left(\frac{B'}{L'} \right) \quad \text{per forma rettangolare}$$

$$s_c = 1 + \frac{N_q}{N_c} \cdot \frac{B'}{L'} \quad \text{per forma rettangolare, quadrata o circolare.}$$

$$s_c = s_q = s_\gamma = 1 \quad \text{per fondazione nastroforme}$$

Fattori inclinazione risultante dovuta ad un carico orizzontale H parallelo a B'

$$i_q = \left(1 - \frac{0.5 \cdot H}{V + A_f \cdot c_a \cot \varphi'} \right)^5$$

$$i_\gamma = \left(1 - \frac{0.7 \cdot H}{V + A_f \cdot c_a \cot \varphi'} \right)^5$$

$$i_c = i_q - \frac{1 - i_q}{N_q - 1}$$

Fattori di profondità

$$d_c = 1 + 0.4K$$

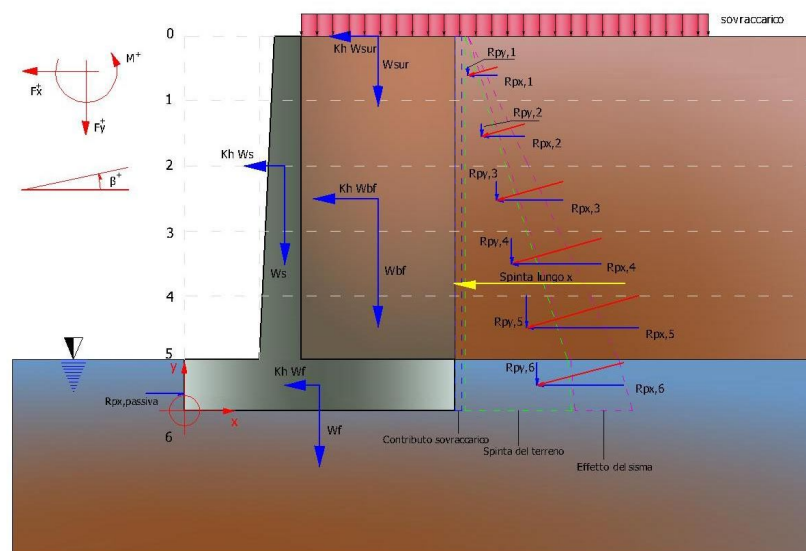
$$d_q = 1 + 2 \tan \varphi (1 - \sin \varphi) \cdot K$$

$$\text{con } K = \frac{D}{B} \text{ se } \frac{D}{B} \leq 1 \text{ altrimenti } K = \arctan \frac{D}{B}$$

$$d_\gamma = 1$$

Sollecitazioni muro

Per il calcolo delle sollecitazioni il muro è stato discretizzato in n -tratti in funzione delle sezioni significative e per ogni tratto sono state calcolate le spinte del terreno (valutate secondo un piano di rottura passante per il paramento lato monte), le risultanti delle forze orizzontali e verticali e le forze inerziali.



Schema delle forze agenti su un muro e convenzioni sui segni

Calcolo delle spinte per le verifiche globali

Le spinte sono state valutate ipotizzando un piano di rottura passante per l'estradosso della mensola di fondazione lato monte, tale piano è stato discretizzato in n -tratti.

Convenzione segni

Forze verticali positive se dirette dall'alto verso il basso;

Forze orizzontali positive se dirette da monte verso valle;
Coppie positive se antiorarie;
Angoli positivi se antiorari.

Dati generali muro

Altezza muro	168,0 cm
Spessore testa muro	25,0 cm
Risega muro lato valle	0,0 cm
Risega muro lato monte	0,0 cm
Sporgenza mensola a valle	35,0 cm
Sporgenza mensola a monte	50,0 cm
Svaso mensola a valle	0,0 cm
Altezza estremità mensola a valle	30,0 cm
Altezza estremità mensola a monte	30,0 cm

Coefficienti sismici [N.T.C.]

Dati generali

Tipo opera: 2 - Opere ordinarie
 Classe d'uso: Classe II
 Vita nominale: 50,0 [anni]
 Vita di riferimento: 50,0 [anni]

Parametri sismici su sito di riferimento

Categoria sottosuolo: C
 Categoria topografica: T1

S.L. Stato limite	TR Tempo ritorno [anni]	ag [m/s ²]	F0 [-]	TC* [sec]
S.L.O.	30,0	0,48	2,52	0,25
S.L.D.	50,0	0,59	2,55	0,26
S.L.V.	475,0	1,4	2,49	0,28
S.L.C.	975,0	1,76	2,52	0,29

Coefficienti sismici orizzontali e verticali

Opera: Opere di sostegno

S.L. Stato limite	amax [m/s ²]	beta [-]	kh [-]	kv [sec]
S.L.O.	0,72	0,18	0,0132	0,0066
S.L.D.	0,885	0,18	0,0162	0,0081
S.L.V.	2,0814	0,24	0,0509	0,0255
S.L.C.	2,5144	0,24	0,0615	0,0308

Stratigrafi a

Ns	Spessore strato (cm)	Inclinazione dello strato. (°)	Peso unità di volume (KN/m ³)	Angolo di resistenza a taglio	Coesione (kPa)	Angolo di attrito terra muro	Presenza di falda (Si/No)	Litologia	Descrizione
----	----------------------	--------------------------------	---	-------------------------------	----------------	------------------------------	---------------------------	-----------	-------------

1	298	0	18,63	(°) 35	0,00	(°) 24	No	Sabbia o sabbia limosa densa
---	-----	---	-------	--------	------	--------	----	---------------------------------------

Carichi distribuiti

Descrizione	Ascissa iniziale (cm)	Ascissa finale (cm)	Valore iniziale (kPa)	Valore finale (kPa)	Profondità (cm)
sovraccarico	10,0	200,0	10,0	10,0	0,0

FATTORI DI COMBINAZIONE

A1+M1+R1

Nr.	Azioni	Fattore combinazione
1	Peso muro	1,00
2	Spinta terreno	1,30
3	Peso terreno mensola	1,30
4	Spinta falda	1,00
5	Spinta sismica in x	1,00
6	Spinta sismica in y	1,00
7	sovraccarico	1,50

Nr.	Parametro	Coefficienti parziali
1	Tangente angolo res. taglio	1
2	Coesione efficace	1
3	Resistenza non drenata	1
4	Peso unità volume	1

Nr.	Verifica	Coefficienti resistenze
1	Carico limite	1
2	Scorrimento	1
3	Partecipazione spinta passiva	1

A2+M2+R2

Nr.	Azioni	Fattore combinazione
1	Peso muro	1,00
2	Spinta terreno	1,00
3	Peso terreno mensola	1,00
4	Spinta falda	1,00
5	Spinta sismica in x	1,00
6	Spinta sismica in y	1,00
7	sovraccarico	1,30

Nr.	Parametro	Coefficienti parziali
1	Tangente angolo res. taglio	1,25
2	Coesione efficace	1,25
3	Resistenza non drenata	1,4
4	Peso unità volume	1

Nr.	Verifica	Coefficienti resistenze
1	Carico limite	1
2	Scorrimento	1
3	Partecipazione spinta passiva	1

EQU+M2

Nr.	Azioni	Fattore combinazione
1	Peso muro	0,90
2	Spinta terreno	1,10
3	Peso terreno mensola	1,00
4	Spinta falda	1,00
5	Spinta sismica in x	1,00
6	Spinta sismica in y	0,00
7	sovraccarico	1,00

Nr.	Parametro	Coefficienti parziali
1	Tangente angolo res. taglio	1,25
2	Coesione efficace	1,25
3	Resistenza non drenata	1,4
4	Peso unità volume	1

Nr.	Verifica	Coefficienti resistenze
1	Carico limite	1
2	Scorrimento	1
3	Partecipazione spinta passiva	1

SISMA4

Nr.	Azioni	Fattore combinazione
1	Peso muro	1,00
2	Spinta terreno	1,00
3	Peso terreno mensola	1,00
4	Spinta falda	1,00
5	Spinta sismica in x	1,00
6	Spinta sismica in y	1,00
7	sovraccarico	1,00

Nr.	Parametro	Coefficienti parziali
1	Tangente angolo res. taglio	1,25
2	Coesione efficace	1,25
3	Resistenza non drenata	1,4
4	Peso unità volume	1

Nr.	Verifica	Coefficienti resistenze
1	Carico limite	1
2	Scorrimento	1
3	Partecipazione spinta passiva	1

A1+M1+R1 [STR]

CALCOLO SPINTE

Discretizzazione terreno

Qi	Quota iniziale strato (cm);
Qf	Quota finale strato
G	Peso unità di volume (KN/m ³);
Eps	Inclinazione dello strato. (°);
Fi	Angolo di resistenza a taglio (°);
Delta	Angolo attrito terra muro;
c	Coesione (kPa);
β	Angolo perpendicolare al paramento lato monte (°);
Note	Nelle note viene riportata la presenza della falda

Qi	Qf	G	Eps	Fi	Delta	c	β	Note
198,0	164,4	16,0	0,0	30,0	30,0	0,0	0,0	
164,4	130,8	16,0	0,0	30,0	30,0	0,0	0,0	
130,8	97,2	16,0	0,0	30,0	30,0	0,0	0,0	
97,2	63,6	16,0	0,0	30,0	30,0	0,0	0,0	
63,6	30,0	16,0	0,0	30,0	30,0	0,0	0,0	

Coefficienti di spinta ed inclinazioni

μ	Angolo di direzione della spinta.
Ka	Coefficiente di spinta attiva.
Kd	Coefficiente di spinta dinamica.
Dk	Coefficiente di incremento dinamico.
Kax, Kay	Componenti secondo x e y del coefficiente di spinta attiva.
Dkx, Dky	Componenti secondo x e y del coefficiente di incremento dinamico.

μ	Ka	Kd	Dk	Kax	Kay	Dkx	Dky
30,0	0,3	0,0	0,0	0,26	0,15	0,0	0,0
30,0	0,3	0,0	0,0	0,26	0,15	0,0	0,0
30,0	0,3	0,0	0,0	0,26	0,15	0,0	0,0
30,0	0,3	0,0	0,0	0,26	0,15	0,0	0,0
30,0	0,3	0,0	0,0	0,26	0,15	0,0	0,0

Spinte risultanti e punto di applicazione

Qi	Quota inizio strato.
Qf	Quota inizio strato.
Rpx, Rpy	Componenti della spinta nella zona j-esima (kN);
Z(Rpx)	Ordinata punto di applicazione risultante spinta (cm);
Z(Rpy)	Ordinata punto di applicazione risultante spinta (cm);

	Qi	Qf	Rpx	Rpy	z(Rpx)	z(Rpy)
1	198,0	164,4	1,6	0,92	180,14	180,14
2	164,4	130,8	2,2	1,27	146,83	146,83
3	130,8	97,2	2,81	1,62	113,4	113,4
4	97,2	63,6	3,41	1,97	79,9	79,9
5	63,6	30,0	4,02	2,32	46,38	46,38

CARATTERISTICHE MURO (Peso, Baricentro, Inerzi a)

Py	Peso del muro (kN);
Px	Forza inerziale (kN);
Xp, Yp	Coordinate baricentro dei pesi (cm);

Quota	Px	Py	Xp	Yp
164,4	0,0	2,06	47,5	181,2
130,8	0,0	4,12	47,5	164,4
97,2	0,0	6,18	47,5	147,6
63,6	0,0	8,24	47,5	130,8
30,0	0,0	10,3	47,5	114,0

Sollecitazioni sul muro

Quota	Origine ordinata minima del muro (cm).
Fx	Forza in direzione x (kN);
Fy	Forza in direzione y (kN);
M	Momento (kNm);
H	Altezza sezione di calcolo (cm);

Quota	Fx	Fy	M	H
164,4	1,6	2,98	0,14	25,0
130,8	3,8	6,31	0,87	25,0
97,2	6,61	9,99	2,4	25,0
63,6	10,02	14,02	4,93	25,0
30,0	14,04	18,4	8,66	25,0

Armature - Verifiche sezioni (S.L.U.)

Afv	Area dei ferri lato valle.
Afm	Area dei ferri lato monte.
Nu	Sfuerzo normale ultimo (kN);
Mu	Momento flettente ultimo (kNm);
Vrd	Resistenza a taglio senza armature trasversali Vrd (kN);
Vwd	Resistenza a taglio piegati (kN);
Sic. VT	Misura Sicurezza Taglio (Vcd+Vwd)/Vsdu (Verificato se >=1).
Vsdu	Taglio di calcolo (kN);

Afv	Afm	Nu	Mu	Ver.	Vrd	Vwd	Sic. VT
3Ø12 (3,39)	5Ø12 (5,65)	3,03	47,91	S	94,98	0,0	58,24
3Ø12 (3,39)	5Ø12 (5,65)	6,46	48,24	S	95,03	0,0	24,5
3Ø12 (3,39)	5Ø12 (5,65)	10,17	48,61	S	95,07	0,0	14,1
3Ø12 (3,39)	5Ø12 (5,65)	14,31	49,02	S	95,13	0,0	9,31
3Ø12 (3,39)	5Ø12 (5,65)	18,72	49,45	S	95,19	0,0	6,65

VERIFICHE GLOBALI

Piano di rottura passante per (xr1,yr1) = (110,0/0,0)

Piano di rottura passante per (xr2,yr2) = (110,0/212,7)

Centro di rotazione (xro,yro) = (0,0/0,0)

Discretizzazione terreno

Qi	Quota iniziale strato (cm);
Qf	Quota finale strato
G	Peso unità di volume (KN/m³);
Eps	Inclinazione dello strato. (°);
Fi	Angolo di resistenza a taglio (°);
Delta	Angolo attrito terra muro;
c	Coesione (kPa);
β	Angolo perpendicolare al paramento lato monte (°);
Note	Nelle note viene riportata la presenza della falda

Qi	Qf	G	Eps	Fi	Delta	c	β	Note
212,2	198,0	18,63	15,88	35,0	35,0	0,0	0,0	
198,0	164,4	18,63	15,88	35,0	35,0	0,0	0,0	

164,4	130,8	18,63	15,88	35,0	35,0	0,0	0,0
130,8	97,2	18,63	15,88	35,0	35,0	0,0	0,0
97,2	63,6	18,63	15,88	35,0	35,0	0,0	0,0
63,6	30,0	18,63	15,88	35,0	35,0	0,0	0,0
30,0	0,0	18,63	15,88	35,0	24,0	0,0	0,0

Coefficienti di spinta ed inclinazioni

μ	Angolo di direzione della spinta.
Ka	Coefficiente di spinta attiva.
Kd	Coefficiente di spinta dinamica.
Dk	Coefficiente di incremento dinamico.
Kax, Kay	Componenti secondo x e y del coefficiente di spinta attiva.
Dkx, Dky	Componenti secondo x e y del coefficiente di incremento dinamico.

μ	Ka	Kd	Dk	Kax	Kay	Dkx	Dky
35,0	0,31	0,0	0,0	0,25	0,18	0,0	0,0
35,0	0,31	0,0	0,0	0,25	0,18	0,0	0,0
35,0	0,31	0,0	0,0	0,25	0,18	0,0	0,0
35,0	0,31	0,0	0,0	0,25	0,18	0,0	0,0
35,0	0,31	0,0	0,0	0,25	0,18	0,0	0,0
35,0	0,31	0,0	0,0	0,25	0,18	0,0	0,0
24,0	0,3	0,0	0,0	0,27	0,12	0,0	0,0

Spinte risultanti e punto di applicazione

Qi	Quota inizio strato.
Qf	Quota inizio strato.
Rpx, Rpy	Componenti della spinta nella zona j-esima (kN);
Z(Rpx)	Ordinata punto di applicazione risultante spinta (cm);
Z(Rpy)	Ordinata punto di applicazione risultante spinta (cm);

	Qi	Qf	Rpx	Rpy	z(Rpx)	z(Rpy)
1	212,2	198,0	0,6	0,42	204,86	204,86
2	198,0	164,4	1,92	1,35	180,19	180,19
3	164,4	130,8	2,62	1,83	146,86	146,86
4	130,8	97,2	3,31	2,32	113,41	113,41
5	97,2	63,6	4,01	2,8	79,91	79,91
6	63,6	30,0	4,7	3,29	46,39	46,39
7	30,0	0,0	4,89	3,04	14,7	14,78

SPINTE IN FONDAZIONE

Discretizzazione terreno

Qi	Quota iniziale strato (cm);
Qf	Quota finale strato
G	Peso unità di volume (KN/m ³);
Eps	Inclinazione dello strato. (°);
Fi	Angolo di resistenza a taglio (°);
Delta	Angolo attrito terra muro;
c	Coesione (kPa);
β	Angolo perpendicolare al paramento lato monte (°);
Note	Nelle note viene riportata la presenza della falda

Qi	Qf	G	Eps	Fi	Delta	c	β	Note
----	----	---	-----	----	-------	---	---------	------

30,0	0,0	18,63	195,88	35,0	24,0	0,0	180,0
------	-----	-------	--------	------	------	-----	-------

Coefficienti di spinta ed inclinazioni

μ Angolo di direzione della spinta.
 K_p Coefficiente di resistenza passiva.
 K_{px}, K_{py} Componenti secondo x e y del coefficiente di resistenza passiva.

μ	K_p	K_{px}	K_{py}
204,0	3,69	-3,37	-1,5

Spinte risultanti e punto di applicazione

Q_i Quota inizio strato.
 Q_f Quota inizio strato.
 R_{px}, R_{py} Componenti della spinta nella zona j-esima (kN);
 $Z(R_{px})$ Ordinata punto di applicazione risultante spinta (cm);
 $Z(R_{py})$ Ordinata punto di applicazione risultante spinta (cm);

	Q_i	Q_f	R_{px}	R_{py}	$z(R_{px})$	$z(R_{py})$
1	30,0	0,0	-2,83	-1,26	10,0	10,0

Sollecitazioni totali

F_x Forza in direzione x (kN);
 F_y Forza in direzione y (kN);
 M Momento (kNm);

	F_x	F_y	M
Spinta terreno	22,05	15,05	1,84
Peso muro	0,0	10,3	-4,89
Peso fondazione	0,0	8,09	-4,45
Sovraccarico	0,0	7,5	-6,38
Terr. fondazione	0,0	17,47	-14,85
Spinte fondazione	-2,83	-1,26	-0,28
	19,23	57,15	-29,01

Momento stabilizzante -47,12 kNm
 Momento ribaltante 18,11 kNm

MENSOLA A VALLE

$X_{progr.}$ Ascissa progressiva (cm);
 F_x Forza in direzione x (kN);
 F_y Forza in direzione y (kN);
 M Momento (kNm);
 H Altezza sezione (cm);

$X_{progr.}$	F_x	F_y	M	H
35,0	-2,83	-19,74	-3,62	30,0

Armature - Verifiche sezioni (S.L.U.)

Afi	Area dei ferri inferiori.
Afs	Area dei ferri superiori.
Nu	Sforzo normale ultimo (kN);
Mu	Momento flettente ultimo (kNm);
Vrd	Resistenza a taglio senza armature trasversali Vrd (kN);
Vwd	Resistenza a taglio piegati (kN);
Sic. VT	Misura Sicurezza Taglio (Vcd+Vwd)/Vsdu (Verificato se >=1).
Vsdu	Taglio di calcolo (kN);

Afi	Afs	Nu	Mu	Ver.	Vrd	Vwd	Sic. VT
6Ø12 (6,79)	3Ø12 (3,39)	2,82	70,21	S	108,35	0,0	5,38

MENSOLA A MONTE

Xprogr.	Ascissa progressiva (cm);
Fx	Forza in direzione x (kN);
Fy	Forza in direzione y (kN);
M	Momento (kNm);
H	Altezza sezione (cm);

Xprogr.	Fx	Fy	M	H
60,0	4,89	19,18	-8,8	30,0

Armature - Verifiche sezioni (S.L.U.)

Afi	Area dei ferri inferiori.
Afs	Area dei ferri superiori.
Nu	Sforzo normale ultimo (kN);
Mu	Momento flettente ultimo (kNm);
Vrd	Resistenza a taglio senza armature trasversali Vrd (kN);
Vwd	Resistenza a taglio piegati (kN);
Sic. VT	Misura Sicurezza Taglio (Vcd+Vwd)/Vsdu (Verificato se >=1).
Vsdu	Taglio di calcolo (kN);

Afi	Afs	Nu	Mu	Ver.	Vrd	Vwd	Sic. VT
3Ø12 (3,39)	6Ø12 (6,79)	5,05	70,49	S	108,38	0,0	5,54

A2+M2+R2 [GEO+STR]**CALCOLO SPINTE****Discretizzazione terreno**

Qi	Quota iniziale strato (cm);
Qf	Quota finale strato
G	Peso unità di volume (KN/m ³);
Eps	Inclinazione dello strato. (°);
Fi	Angolo di resistenza a taglio (°);
Delta	Angolo attrito terra muro;
c	Coesione (kPa);

β Angolo perpendicolare al paramento lato monte (°);
 Note Nelle note viene riportata la presenza della falda

Qi	Qf	G	Eps	Fi	Delta	c	β	Note
198,0	164,4	16,0	0,0	24,79	30,0	0,0	0,0	
164,4	130,8	16,0	0,0	24,79	30,0	0,0	0,0	
130,8	97,2	16,0	0,0	24,79	30,0	0,0	0,0	
97,2	63,6	16,0	0,0	24,79	30,0	0,0	0,0	
63,6	30,0	16,0	0,0	24,79	30,0	0,0	0,0	

Coefficienti di spinta ed inclinazioni

μ Angolo di direzione della spinta.
 Ka Coefficiente di spinta attiva.
 Kd Coefficiente di spinta dinamica.
 Dk Coefficiente di incremento dinamico.
 Kax, Kay Componenti secondo x e y del coefficiente di spinta attiva.
 Dkx, Dky Componenti secondo x e y del coefficiente di incremento dinamico.

μ	Ka	Kd	Dk	Kax	Kay	Dkx	Dky
30,0	0,36	0,0	0,0	0,31	0,18	0,0	0,0
30,0	0,36	0,0	0,0	0,31	0,18	0,0	0,0
30,0	0,36	0,0	0,0	0,31	0,18	0,0	0,0
30,0	0,36	0,0	0,0	0,31	0,18	0,0	0,0
30,0	0,36	0,0	0,0	0,31	0,18	0,0	0,0

Spinte risultanti e punto di applicazione

Qi Quota inizio strato.
 Qf Quota inizio strato.
 Rpx, Rpy Componenti della spinta nella zona j-esima (kN);
 Z(Rpx) Ordinata punto di applicazione risultante spinta (cm);
 Z(Rpy) Ordinata punto di applicazione risultante spinta (cm);

	Qi	Qf	Rpx	Rpy	z(Rpx)	z(Rpy)
1	198,0	164,4	1,64	0,95	180,24	180,24
2	164,4	130,8	2,2	1,27	146,89	146,89
3	130,8	97,2	2,76	1,59	113,43	113,43
4	97,2	63,6	3,32	1,92	79,93	79,93
5	63,6	30,0	3,88	2,24	46,4	46,4

CARATTERISTICHE MURO (Peso, Baricentro, Inerzi a)

Py Peso del muro (kN);
 Px Forza inerziale (kN);
 Xp, Yp Coordinate baricentro dei pesi (cm);

Quota	Px	Py	Xp	Yp
164,4	0,0	2,06	47,5	181,2
130,8	0,0	4,12	47,5	164,4
97,2	0,0	6,18	47,5	147,6
63,6	0,0	8,24	47,5	130,8
30,0	0,0	10,3	47,5	114,0

Sollecitazioni sul muro

Quota	Origine ordinata minima del muro (cm).
Fx	Forza in direzione x (kN);
Fy	Forza in direzione y (kN);
M	Momento (kNm);
H	Altezza sezione di calcolo (cm);

Quota	Fx	Fy	M	H
164,4	1,64	3,0	0,14	25,0
130,8	3,84	6,33	0,89	25,0
97,2	6,59	9,99	2,42	25,0
63,6	9,91	13,96	4,94	25,0
30,0	13,8	18,26	8,63	25,0

Armature - Verifiche sezioni (S.L.U.)

Afv	Area dei ferri lato valle.
Afm	Area dei ferri lato monte.
Nu	Sforzo normale ultimo (kN);
Mu	Momento flettente ultimo (kNm);
Vrd	Resistenza a taglio senza armature trasversali Vrd (kN);
Vwd	Resistenza a taglio piegati (kN);
Sic. VT	Misura Sicurezza Taglio (Vcd+Vwd)/Vsdu (Verificato se >=1).
Vsdu	Taglio di calcolo (kN);

Afv	Afm	Nu	Mu	Ver.	Vrd	Vwd	Sic. VT
3Ø12 (3,39)	5Ø12 (5,65)	3,03	47,91	S	94,98	0,0	56,89
3Ø12 (3,39)	5Ø12 (5,65)	6,46	48,24	S	95,03	0,0	24,3
3Ø12 (3,39)	5Ø12 (5,65)	10,17	48,61	S	95,07	0,0	14,14
3Ø12 (3,39)	5Ø12 (5,65)	14,16	49,0	S	95,13	0,0	9,41
3Ø12 (3,39)	5Ø12 (5,65)	18,72	49,45	S	95,19	0,0	6,77

VERIFICHE GLOBALI

Piano di rottura passante per (xr1,yr1) = (110,0/0,0)
 Piano di rottura passante per (xr2,yr2) = (110,0/212,7)
 Centro di rotazione (xro,yro) = (0,0/0,0)

Discretizzazione terreno

Qi	Quota iniziale strato (cm);
Qf	Quota finale strato
G	Peso unità di volume (KN/m³);
Eps	Inclinazione dello strato. (°);
Fi	Angolo di resistenza a taglio (°);
Delta	Angolo attrito terra muro;
c	Coesione (kPa);
β	Angolo perpendicolare al paramento lato monte (°);
Note	Nelle note viene riportata la presenza della falda

Qi	Qf	G	Eps	Fi	Delta	c	β	Note
----	----	---	-----	----	-------	---	---	------

212,2	198,0	18,63	15,88	29,26	29,26	0,0	0,0
198,0	164,4	18,63	15,88	29,26	29,26	0,0	0,0
164,4	130,8	18,63	15,88	29,26	29,26	0,0	0,0
130,8	97,2	18,63	15,88	29,26	29,26	0,0	0,0
97,2	63,6	18,63	15,88	29,26	29,26	0,0	0,0
63,6	30,0	18,63	15,88	29,26	29,26	0,0	0,0
30,0	0,0	18,63	15,88	29,26	24,0	0,0	0,0

Coefficienti di spinta ed inclinazioni

μ	Angolo di direzione della spinta.
Ka	Coefficiente di spinta attiva.
Kd	Coefficiente di spinta dinamica.
Dk	Coefficiente di incremento dinamico.
Kax, Kay	Componenti secondo x e y del coefficiente di spinta attiva.
Dkx, Dky	Componenti secondo x e y del coefficiente di incremento dinamico.

μ	Ka	Kd	Dk	Kax	Kay	Dkx	Dky
29,26	0,4	0,0	0,0	0,35	0,19	0,0	0,0
29,26	0,4	0,0	0,0	0,35	0,19	0,0	0,0
29,26	0,4	0,0	0,0	0,35	0,19	0,0	0,0
29,26	0,4	0,0	0,0	0,35	0,19	0,0	0,0
29,26	0,4	0,0	0,0	0,35	0,19	0,0	0,0
29,26	0,4	0,0	0,0	0,35	0,19	0,0	0,0
29,26	0,4	0,0	0,0	0,35	0,19	0,0	0,0
24,0	0,39	0,0	0,0	0,36	0,16	0,0	0,0

Spinte risultanti e punto di applicazione

Qi	Quota inizio strato.
Qf	Quota fine strato.
Rpx, Rpy	Componenti della spinta nella zona j-esima (kN);
Z(Rpx)	Ordinata punto di applicazione risultante spinta (cm);
Z(Rpy)	Ordinata punto di applicazione risultante spinta (cm);

	Qi	Qf	Rpx	Rpy	z(Rpx)	z(Rpy)
1	212,2	198,0	0,7	0,39	204,88	204,88
2	198,0	164,4	2,18	1,22	180,27	180,27
3	164,4	130,8	2,9	1,63	146,9	146,9
4	130,8	97,2	3,63	2,03	113,44	113,44
5	97,2	63,6	4,36	2,44	79,93	79,93
6	63,6	30,0	5,08	2,85	46,4	46,4
7	30,0	0,0	5,21	2,72	14,71	14,76

SPINTE IN FONDAZIONE

Discretizzazione terreno

Qi	Quota iniziale strato (cm);
Qf	Quota finale strato
G	Peso unità di volume (KN/m ³);
Eps	Inclinazione dello strato. (°);
Fi	Angolo di resistenza a taglio (°);
Delta	Angolo attrito terra muro;
c	Coesione (kPa);
β	Angolo perpendicolare al paramento lato monte (°);
Note	Nelle note viene riportata la presenza della falda

Qi	Qf	G	Eps	Fi	Delta	c	β	Note
30,0	0,0	18,63	195,88	29,26	24,0	0,0	180,0	

Coefficienti di spinta ed inclinazioni

μ Angolo di direzione della spinta.
 Kp Coefficiente di resistenza passiva.
 Kpx, Kpy Componenti secondo x e y del coefficiente di resistenza passiva.

μ	Kp	Kpx	Kpy
204,0	2,91	-2,66	-1,18

Spinte risultanti e punto di applicazione

Qi Quota inizio strato.
 Qf Quota inizio strato.
 Rpx, Rpy Componenti della spinta nella zona j-esima (kN);
 Z(Rpx) Ordinata punto di applicazione risultante spinta (cm);
 Z(Rpy) Ordinata punto di applicazione risultante spinta (cm);

	Qi	Qf	Rpx	Rpy	z(Rpx)	z(Rpy)
1	30,0	0,0	-2,23	-0,99	10,0	10,0

Sollecitazioni total i

Fx Forza in direzione x (kN);
 Fy Forza in direzione y (kN);
 M Momento (kNm);

	Fx	Fy	M
Spinta terreno	24,06	13,28	5,74
Peso muro	0,0	10,3	-4,89
Peso fondazione	0,0	8,09	-4,45
Sovraccarico	0,0	6,5	-5,53
Terr. fondazione	0,0	13,44	-11,42
Spinte fondazione	-2,23	-0,99	-0,22
	21,83	50,62	-20,77

Momento stabilizzante -40,9 kNm
 Momento ribaltante 20,13 kNm

MENSOLA A VALLE

Xprogr. Ascissa progressiva (cm);
 Fx Forza in direzione x (kN);
 Fy Forza in direzione y (kN);
 M Momento (kNm);
 H Altezza sezione (cm);

Xprogr.	Fx	Fy	M	H

35,0 -2,23 -22,89 -4,29 30,0

Armature - Verifiche sezioni (S.L.U.)

Afi Area dei ferri inferiori.
 Afs Area dei ferri superiori.
 Nu Sforzo normale ultimo (kN);
 Mu Momento flettente ultimo (kNm);
 Vrd Resistenza a taglio senza armature trasversali Vrd (kN);
 Vwd Resistenza a taglio piegati (kN);
 Sic. VT Misura Sicurezza Taglio (Vcd+Vwd)/Vsdu (Verificato se >=1).
 Vsdu Taglio di calcolo (kN);

Afi	Afs	Nu	Mu	Ver.	Vrd	Vwd	Sic. VT
6Ø12 (6,79)	3Ø12 (3,39)	2,26	70,15	S	108,34	0,0	4,64

MENSOLA A MONTE

Xprogr. Ascissa progressiva (cm);
 Fx Forza in direzione x (kN);
 Fy Forza in direzione y (kN);
 M Momento (kNm);
 H Altezza sezione (cm);

Xprogr.	Fx	Fy	M	H
60,0	5,21	25,67	-10,41	30,0

Armature - Verifiche sezioni (S.L.U.)

Afi Area dei ferri inferiori.
 Afs Area dei ferri superiori.
 Nu Sforzo normale ultimo (kN);
 Mu Momento flettente ultimo (kNm);
 Vrd Resistenza a taglio senza armature trasversali Vrd (kN);
 Vwd Resistenza a taglio piegati (kN);
 Sic. VT Misura Sicurezza Taglio (Vcd+Vwd)/Vsdu (Verificato se >=1).
 Vsdu Taglio di calcolo (kN);

Afi	Afs	Nu	Mu	Ver.	Vrd	Vwd	Sic. VT
3Ø12 (3,39)	6Ø12 (6,79)	5,33	70,52	S	108,39	0,0	4,14

EQU+M2 [GEO+STR]

CALCOLO SPINTE

Discretizzazione terreno

Qi Quota iniziale strato (cm);
 Qf Quota finale strato
 G Peso unità di volume (KN/m³);
 Eps Inclinazione dello strato. (°);
 Fi Angolo di resistenza a taglio (°);

Delta	Angolo attrito terra muro;
c	Coesione (kPa);
β	Angolo perpendicolare al paramento lato monte (°);
Note	Nelle note viene riportata la presenza della falda

Qi	Qf	G	Eps	Fi	Delta	c	β	Note
198,0	164,4	16,0	0,0	24,79	30,0	0,0	0,0	
164,4	130,8	16,0	0,0	24,79	30,0	0,0	0,0	
130,8	97,2	16,0	0,0	24,79	30,0	0,0	0,0	
97,2	63,6	16,0	0,0	24,79	30,0	0,0	0,0	
63,6	30,0	16,0	0,0	24,79	30,0	0,0	0,0	

Coefficienti di spinta ed inclinazioni

μ	Angolo di direzione della spinta.
Ka	Coefficiente di spinta attiva.
Kd	Coefficiente di spinta dinamica.
Dk	Coefficiente di incremento dinamico.
Kax, Kay	Componenti secondo x e y del coefficiente di spinta attiva.
Dkx, Dky	Componenti secondo x e y del coefficiente di incremento dinamico.

μ	Ka	Kd	Dk	Kax	Kay	Dkx	Dky
30,0	0,36	0,0	0,0	0,31	0,18	0,0	0,0
30,0	0,36	0,0	0,0	0,31	0,18	0,0	0,0
30,0	0,36	0,0	0,0	0,31	0,18	0,0	0,0
30,0	0,36	0,0	0,0	0,31	0,18	0,0	0,0
30,0	0,36	0,0	0,0	0,31	0,18	0,0	0,0

Spinte risultanti e punto di applicazione

Qi	Quota inizio strato.
Qf	Quota inizio strato.
Rpx, Rpy	Componenti della spinta nella zona j-esima (kN);
Z(Rpx)	Ordinata punto di applicazione risultante spinta (cm);
Z(Rpy)	Ordinata punto di applicazione risultante spinta (cm);

	Qi	Qf	Rpx	Rpy	z(Rpx)	z(Rpy)
1	198,0	164,4	1,35	0,78	179,92	179,92
2	164,4	130,8	1,97	1,14	146,72	146,72
3	130,8	97,2	2,59	1,49	113,33	113,33
4	97,2	63,6	3,2	1,85	79,86	79,86
5	63,6	30,0	3,82	2,21	46,35	46,35

CARATTERISTICHE MURO (Peso, Baricentro, Inerzi a)

Py	Peso del muro (kN);
Px	Forza inerziale (kN);
Xp, Yp	Coordinate baricentro dei pesi (cm);

Quota	Px	Py	Xp	Yp
164,4	0,0	1,85	47,5	181,2
130,8	0,0	3,71	47,5	164,4
97,2	0,0	5,56	47,5	147,6

63,6	0,0	7,41	47,5	130,8
30,0	0,0	9,27	47,5	114,0

Sollecitazioni sul muro

Quota	Origine ordinata minima del muro (cm).
Fx	Forza in direzione x (kN);
Fy	Forza in direzione y (kN);
M	Momento (kNm);
H	Altezza sezione di calcolo (cm);

Quota	Fx	Fy	M	H
164,4	1,35	2,63	0,11	25,0
130,8	3,32	5,62	0,74	25,0
97,2	5,91	8,97	2,08	25,0
63,6	9,11	12,67	4,36	25,0
30,0	12,93	16,73	7,77	25,0

Armature - Verifiche sezioni (S.L.U.)

Afv	Area dei ferri lato valle.
Afm	Area dei ferri lato monte.
Nu	Sforzo normale ultimo (kN);
Mu	Momento flettente ultimo (kNm);
Vrd	Resistenza a taglio senza armature trasversali Vrd (kN);
Vwd	Resistenza a taglio piegati (kN);
Sic. VT	Misura Sicurezza Taglio (Vcd+Vwd)/Vsdu (Verificato se >=1).
Vsdu	Taglio di calcolo (kN);

Afv	Afm	Nu	Mu	Ver.	Vrd	Vwd	Sic. VT
3Ø12 (3,39)	5Ø12 (5,65)	2,72	47,87	S	94,98	0,0	68,88
3Ø12 (3,39)	5Ø12 (5,65)	5,69	48,17	S	95,02	0,0	28,05
3Ø12 (3,39)	5Ø12 (5,65)	9,25	48,52	S	95,06	0,0	15,78
3Ø12 (3,39)	5Ø12 (5,65)	12,94	48,88	S	95,11	0,0	10,24
3Ø12 (3,39)	5Ø12 (5,65)	17,05	49,29	S	95,17	0,0	7,22

VERIFICHE GLOBALI

Piano di rottura passante per (xr1,yr1) = (110,0/0,0)

Piano di rottura passante per (xr2,yr2) = (110,0/212,7)

Centro di rotazione (xro,yro) = (0,0/0,0)

Discretizzazione terreno

Qi	Quota iniziale strato (cm);
Qf	Quota finale strato
G	Peso unità di volume (KN/m³);
Eps	Inclinazione dello strato. (°);
Fi	Angolo di resistenza a taglio (°);
Delta	Angolo attrito terra muro;
c	Coesione (kPa);
β	Angolo perpendicolare al paramento lato monte (°);
Note	Nelle note viene riportata la presenza della falda

Qi	Qf	G	Eps	Fi	Delta	c	β	Note
212,2	198,0	18,63	15,88	29,26	29,26	0,0	0,0	
198,0	164,4	18,63	15,88	29,26	29,26	0,0	0,0	
164,4	130,8	18,63	15,88	29,26	29,26	0,0	0,0	
130,8	97,2	18,63	15,88	29,26	29,26	0,0	0,0	
97,2	63,6	18,63	15,88	29,26	29,26	0,0	0,0	
63,6	30,0	18,63	15,88	29,26	29,26	0,0	0,0	
30,0	0,0	18,63	15,88	29,26	24,0	0,0	0,0	

Coefficienti di spinta ed inclinazioni

μ	Angolo di direzione della spinta.
Ka	Coefficiente di spinta attiva.
Kd	Coefficiente di spinta dinamica.
Dk	Coefficiente di incremento dinamico.
Kax, Kay	Componenti secondo x e y del coefficiente di spinta attiva.
Dkx, Dky	Componenti secondo x e y del coefficiente di incremento dinamico.

μ	Ka	Kd	Dk	Kax	Kay	Dkx	Dky
29,26	0,4	0,0	0,0	0,35	0,19	0,0	0,0
29,26	0,4	0,0	0,0	0,35	0,19	0,0	0,0
29,26	0,4	0,0	0,0	0,35	0,19	0,0	0,0
29,26	0,4	0,0	0,0	0,35	0,19	0,0	0,0
29,26	0,4	0,0	0,0	0,35	0,19	0,0	0,0
29,26	0,4	0,0	0,0	0,35	0,19	0,0	0,0
24,0	0,39	0,0	0,0	0,36	0,16	0,0	0,0

Spinte risultanti e punto di applicazione

Qi	Quota inizio strato.
Qf	Quota finale strato.
Rpx, Rpy	Componenti della spinta nella zona j-esima (kN);
Z(Rpx)	Ordinata punto di applicazione risultante spinta (cm);
Z(Rpy)	Ordinata punto di applicazione risultante spinta (cm);

	Qi	Qf	Rpx	Rpy	z(Rpx)	z(Rpy)
1	212,2	198,0	0,56	0,31	204,8	204,8
2	198,0	164,4	1,9	1,06	180,02	180,02
3	164,4	130,8	2,7	1,51	146,77	146,77
4	130,8	97,2	3,49	1,96	113,36	113,36
5	97,2	63,6	4,29	2,4	79,88	79,88
6	63,6	30,0	5,09	2,85	46,36	46,36
7	30,0	0,0	5,27	2,79	14,69	14,74

SPINTE IN FONDAZIONE

Discretizzazione terreno

Qi	Quota iniziale strato (cm);
Qf	Quota finale strato
G	Peso unità di volume (KN/m ³);
Eps	Inclinazione dello strato. (°);
Fi	Angolo di resistenza a taglio (°);
Delta	Angolo attrito terra muro;
c	Coesione (kPa);

β Note	Angolo perpendicolare al paramento lato monte (°); Nelle note viene riportata la presenza della falda							Note
Qi	Qf	G	Eps	Fi	Delta	c	β	
30,0	0,0	18,63	195,88	29,26	24,0	0,0	180,0	

Coefficienti di spinta ed inclinazioni

μ	Kp	Kpx, Kpy	Angolo di direzione della spinta. Coefficiente di resistenza passiva. Componenti secondo x e y del coefficiente di resistenza passiva.	
μ	Kp	Kpx	Kpy	
204,0	2,91	-2,66	-1,18	

Spinte risultanti e punto di applicazione

Qi	Qf	Rpx, Rpy	Z(Rpx)	Z(Rpy)	Quota inizio strato. Quota inizio strato. Componenti della spinta nella zona j-esima (kN); Ordinata punto di applicazione risultante spinta (cm); Ordinata punto di applicazione risultante spinta (cm);	
	Qi	Qf	Rpx	Rpy	z(Rpx)	z(Rpy)
1	30,0	0,0	-2,23	-0,99	10,0	10,0

Sollecitazioni totali

Fx	Fy	M	Forza in direzione x (kN); Forza in direzione y (kN); Momento (kNm);	
	Fx	Fy	M	
Spinta terreno	23,3	12,89	4,86	
Peso muro	0,0	9,27	-4,4	
Peso fondazione	0,0	7,28	-4,0	
Sovraccarico	0,0	5,0	-4,25	
Terr. fondazione	0,0	13,44	-11,42	
Spinte fondazione	-2,23	-0,99	-0,22	
	21,07	46,89	-19,44	

Momento stabilizzante -38,26 kNm
Momento ribaltante 18,82 kNm

MENSOLA A VALLE

Xprogr.	Fx	Fy	M	H	Ascissa progressiva (cm); Forza in direzione x (kN); Forza in direzione y (kN); Momento (kNm); Altezza sezione (cm);
---------	----	----	---	---	--

Xprogr.	Fx	Fy	M	H
35,0	-2,23	-21,1	-3,96	30,0

Armature - Verifiche sezioni (S.L.U.)

Afi	Area dei ferri inferiori.
Afs	Area dei ferri superiori.
Nu	Sforzo normale ultimo (kN);
Mu	Momento flettente ultimo (kNm);
Vrd	Resistenza a taglio senza armature trasversali Vrd (kN);
Vwd	Resistenza a taglio piegati (kN);
Sic. VT	Misura Sicurezza Taglio (Vcd+Vwd)/Vsdu (Verificato se >=1).
Vsdu	Taglio di calcolo (kN);

Afi	Afs	Nu	Mu	Ver.	Vrd	Vwd	Sic. VT
6Ø12 (6,79)	3Ø12 (3,39)	2,26	70,15	S	108,34	0,0	5,03

MENSOLA A MONTE

Xprogr.	Ascissa progressiva (cm);
Fx	Forza in direzione x (kN);
Fy	Forza in direzione y (kN);
M	Momento (kNm);
H	Altezza sezione (cm);

Xprogr.	Fx	Fy	M	H
60,0	5,27	24,12	-9,87	30,0

Armature - Verifiche sezioni (S.L.U.)

Afi	Area dei ferri inferiori.
Afs	Area dei ferri superiori.
Nu	Sforzo normale ultimo (kN);
Mu	Momento flettente ultimo (kNm);
Vrd	Resistenza a taglio senza armature trasversali Vrd (kN);
Vwd	Resistenza a taglio piegati (kN);
Sic. VT	Misura Sicurezza Taglio (Vcd+Vwd)/Vsdu (Verificato se >=1).
Vsdu	Taglio di calcolo (kN);

Afi	Afs	Nu	Mu	Ver.	Vrd	Vwd	Sic. VT
3Ø12 (3,39)	6Ø12 (6,79)	5,33	70,52	S	108,39	0,0	4,41

SISMA4 [GEO+STR]

Coefficiente sismico orizzontale Kh	0,0509
Coefficiente sismico verticale Kv	0,0255

CALCOLO SPINTE

Discretizzazione terreno

Qi	Quota iniziale strato (cm);
----	-----------------------------

Qf	Quota finale strato
G	Peso unità di volume (KN/m ³);
Eps	Inclinazione dello strato. (°);
Fi	Angolo di resistenza a taglio (°);
Delta	Angolo attrito terra muro;
c	Coesione (kPa);
β	Angolo perpendicolare al paramento lato monte (°);
Note	Nelle note viene riportata la presenza della falda

Qi	Qf	G	Eps	Fi	Delta	c	β	Note
198,0	164,4	16,0	0,0	24,79	30,0	0,0	0,0	
164,4	130,8	16,0	0,0	24,79	30,0	0,0	0,0	
130,8	97,2	16,0	0,0	24,79	30,0	0,0	0,0	
97,2	63,6	16,0	0,0	24,79	30,0	0,0	0,0	
63,6	30,0	16,0	0,0	24,79	30,0	0,0	0,0	

Coefficienti di spinta ed inclinazioni

μ	Angolo di direzione della spinta.
Ka	Coefficiente di spinta attiva.
Kd	Coefficiente di spinta dinamica.
Dk	Coefficiente di incremento dinamico.
Kax, Kay	Componenti secondo x e y del coefficiente di spinta attiva.
Dkx, Dky	Componenti secondo x e y del coefficiente di incremento dinamico.

μ	Ka	Kd	Dk	Kax	Kay	Dkx	Dky
30,0	0,36	0,4	0,05	0,31	0,18	0,05	0,03
30,0	0,36	0,4	0,05	0,31	0,18	0,05	0,03
30,0	0,36	0,4	0,05	0,31	0,18	0,05	0,03
30,0	0,36	0,4	0,05	0,31	0,18	0,05	0,03
30,0	0,36	0,4	0,05	0,31	0,18	0,05	0,03

Spinte risultanti e punto di applicazione

Qi	Quota inizio strato.
Qf	Quota inizio strato.
Rpx, Rpy	Componenti della spinta nella zona j-esima (kN);
Z(Rpx)	Ordinata punto di applicazione risultante spinta (cm);
Z(Rpy)	Ordinata punto di applicazione risultante spinta (cm);

	Qi	Qf	Rpx	Rpy	z(Rpx)	z(Rpy)
1	198,0	164,4	1,52	0,88	180,01	180,01
2	164,4	130,8	2,16	1,25	146,77	146,77
3	130,8	97,2	2,81	1,62	113,36	113,36
4	97,2	63,6	3,45	1,99	79,88	79,88
5	63,6	30,0	4,09	2,36	46,36	46,36

CARATTERISTICHE MURO (Peso, Baricentro, Inerzi a)

Py	Peso del muro (kN);
Px	Forza inerziale (kN);
Xp, Yp	Coordinate baricentro dei pesi (cm);

Quota	Px	Py	Xp	Yp
-------	----	----	----	----

164,4	0,1	2,06	47,5	181,2
130,8	0,21	4,12	47,5	164,4
97,2	0,31	6,18	47,5	147,6
63,6	0,42	8,24	47,5	130,8
30,0	0,52	10,3	47,5	114,0

Sollecitazioni sul muro

Quota	Origine ordinata minima del muro (cm).
Fx	Forza in direzione x (kN);
Fy	Forza in direzione y (kN);
M	Momento (kNm);
H	Altezza sezione di calcolo (cm);

Quota	Fx	Fy	M	H
164,4	1,62	2,94	0,15	25,0
130,8	3,89	6,24	0,9	25,0
97,2	6,8	9,92	2,47	25,0
63,6	10,36	13,98	5,09	25,0
30,0	14,56	18,4	8,96	25,0

Armature - Verifiche sezioni (S.L.U.)

Afv	Area dei ferri lato valle.
Afm	Area dei ferri lato monte.
Nu	Sforzo normale ultimo (kN);
Mu	Momento flettente ultimo (kNm);
Vrd	Resistenza a taglio senza armature trasversali Vrd (kN);
Vwd	Resistenza a taglio piegati (kN);
Sic. VT	Misura Sicurezza Taglio (Vcd+Vwd)/Vsdu (Verificato se >=1).
Vsdu	Taglio di calcolo (kN);

Afv	Afm	Nu	Mu	Ver.	Vrd	Vwd	Sic. VT
3Ø12 (3,39)	5Ø12 (5,65)	3,03	47,91	S	94,98	0,0	57,35
3Ø12 (3,39)	5Ø12 (5,65)	6,46	48,24	S	95,02	0,0	23,94
3Ø12 (3,39)	5Ø12 (5,65)	10,17	48,61	S	95,07	0,0	13,7
3Ø12 (3,39)	5Ø12 (5,65)	14,16	49,0	S	95,13	0,0	9,01
3Ø12 (3,39)	5Ø12 (5,65)	18,72	49,45	S	95,19	0,0	6,41

VERIFICHE GLOBALI

Piano di rottura passante per (xr1,yr1) = (110,0/0,0)

Piano di rottura passante per (xr2,yr2) = (110,0/212,7)

Centro di rotazione (xro,yro) = (0,0/0,0)

Discretizzazione terreno

Qi	Quota iniziale strato (cm);
Qf	Quota finale strato
G	Peso unità di volume (KN/m³);
Eps	Inclinazione dello strato. (°);
Fi	Angolo di resistenza a taglio (°);
Delta	Angolo attrito terra muro;

c Coesione (kPa);
 β Angolo perpendicolare al paramento lato monte (°);
 Note Nelle note viene riportata la presenza della falda

Qi	Qf	G	Eps	Fi	Delta	c	β	Note
212,7	198,0	18,63	16,4	29,26	29,26	0,0	0,0	
198,0	164,4	18,63	16,4	29,26	29,26	0,0	0,0	
164,4	130,8	18,63	16,4	29,26	29,26	0,0	0,0	
130,8	97,2	18,63	16,4	29,26	29,26	0,0	0,0	
97,2	63,6	18,63	16,4	29,26	29,26	0,0	0,0	
63,6	30,0	18,63	16,4	29,26	29,26	0,0	0,0	
30,0	0,0	18,63	16,4	29,26	24,0	0,0	0,0	

Coefficienti di spinta ed inclinazioni

μ Angolo di direzione della spinta.
 Ka Coefficiente di spinta attiva.
 Kd Coefficiente di spinta dinamica.
 Dk Coefficiente di incremento dinamico.
 Kax, Kay Componenti secondo x e y del coefficiente di spinta attiva.
 Dkx, Dky Componenti secondo x e y del coefficiente di incremento dinamico.

μ	Ka	Kd	Dk	Kax	Kay	Dkx	Dky
29,26	0,4	0,47	0,08	0,35	0,2	0,07	0,04
29,26	0,4	0,47	0,08	0,35	0,2	0,07	0,04
29,26	0,4	0,47	0,08	0,35	0,2	0,07	0,04
29,26	0,4	0,47	0,08	0,35	0,2	0,07	0,04
29,26	0,4	0,47	0,08	0,35	0,2	0,07	0,04
29,26	0,4	0,47	0,08	0,35	0,2	0,07	0,04
24,0	0,4	0,46	0,08	0,36	0,16	0,07	0,03

Spinte risultanti e punto di applicazione

Qi Quota inizio strato.
 Qf Quota inizio strato.
 Rpx, Rpy Componenti della spinta nella zona j-esima (kN);
 Z(Rpx) Ordinata punto di applicazione risultante spinta (cm);
 Z(Rpy) Ordinata punto di applicazione risultante spinta (cm);

	Qi	Qf	Rpx	Rpy	z(Rpx)	z(Rpy)
1	212,7	198,0	0,7	0,39	205,05	205,05
2	198,0	164,4	2,24	1,25	180,1	180,1
3	164,4	130,8	3,12	1,75	146,81	146,81
4	130,8	97,2	4,0	2,24	113,38	113,38
5	97,2	63,6	4,89	2,74	79,89	79,89
6	63,6	30,0	5,77	3,23	46,37	46,37
7	30,0	0,0	5,94	3,14	14,7	14,74

SPINTE IN FONDAZIONE

Discretizzazione terreno

Qi Quota iniziale strato (cm);
 Qf Quota finale strato
 G Peso unità di volume (KN/m³);

Eps	Inclinazione dello strato. (°);
Fi	Angolo di resistenza a taglio (°);
Delta	Angolo attrito terra muro;
c	Coesione (kPa);
β	Angolo perpendicolare al paramento lato monte (°);
Note	Nelle note viene riportata la presenza della falda

Qi	Qf	G	Eps	Fi	Delta	c	β	Note
30,0	0,0	18,63	196,4	29,26	24,0	0,0	180,0	

Coefficienti di spinta ed inclinazioni

μ	Angolo di direzione della spinta.
Kp	Coefficiente di resistenza passiva.
Kpx, Kpy	Componenti secondo x e y del coefficiente di resistenza passiva.

μ	Kp	Kpx	Kpy
204,0	2,91	-2,66	-1,18

Spinte risultanti e punto di applicazione

Qi	Quota inizio strato.
Qf	Quota inizio strato.
Rpx, Rpy	Componenti della spinta nella zona j-esima (kN);
Z(Rpx)	Ordinata punto di applicazione risultante spinta (cm);
Z(Rpy)	Ordinata punto di applicazione risultante spinta (cm);

	Qi	Qf	Rpx	Rpy	z(Rpx)	z(Rpy)
1	30,0	0,0	-2,23	-0,99	10,0	10,0

Sollecitazioni totali

Fx	Forza in direzione x (kN);
Fy	Forza in direzione y (kN);
M	Momento (kNm);

	Fx	Fy	M
Spinta terreno	26,67	14,75	5,83
Peso muro	0,52	10,3	-4,29
Peso fondazione	0,41	8,09	-4,39
Sovraccarico	0,25	5,0	-3,37
Terr. fondazione	0,68	13,44	-10,59
Spinte fondazione	-2,23	-0,99	-0,22
	26,31	50,58	-17,04

Momento stabilizzante	-41,24 kNm
Momento ribaltante	24,2 kNm

MENSOLA A VALLE

Xprogr.	Ascissa progressiva (cm);
Fx	Forza in direzione x (kN);

Fy Forza in direzione y (kN);
M Momento (kNm);
H Altezza sezione (cm);

Xprogr.	Fx	Fy	M	H
35,0	-2,23	-27,39	-5,2	30,0

Armature - Verifiche sezioni (S.L.U.)

Afi Area dei ferri inferiori.
Afs Area dei ferri superiori.
Nu Sforzo normale ultimo (kN);
Mu Momento flettente ultimo (kNm);
Vrd Resistenza a taglio senza armature trasversali Vrd (kN);
Vwd Resistenza a taglio piegati (kN);
Sic. VT Misura Sicurezza Taglio (Vcd+Vwd)/Vsdu (Verificato se >=1).
Vsdu Taglio di calcolo (kN);

Afi	Afs	Nu	Mu	Ver.	Vrd	Vwd	Sic. VT
6Ø12 (6,79)	3Ø12 (3,39)	2,26	70,15	S	108,34	0,0	3,88

MENSOLA A MONTE

Xprogr. Ascissa progressiva (cm);
Fx Forza in direzione x (kN);
Fy Forza in direzione y (kN);
M Momento (kNm);
H Altezza sezione (cm);

Xprogr.	Fx	Fy	M	H
60,0	5,94	51,28	-11,03	30,0

Armature - Verifiche sezioni (S.L.U.)

Afi Area dei ferri inferiori.
Afs Area dei ferri superiori.
Nu Sforzo normale ultimo (kN);
Mu Momento flettente ultimo (kNm);
Vrd Resistenza a taglio senza armature trasversali Vrd (kN);
Vwd Resistenza a taglio piegati (kN);
Sic. VT Misura Sicurezza Taglio (Vcd+Vwd)/Vsdu (Verificato se >=1).
Vsdu Taglio di calcolo (kN);

Afi	Afs	Nu	Mu	Ver.	Vrd	Vwd	Sic. VT
3Ø12 (3,39)	6Ø12 (6,79)	6,16	70,62	S	108,4	0,0	2,07

Siena, Agosto 2017

IL PROGETTISTA
(Dott. Ing. Simona Criscuolo)

